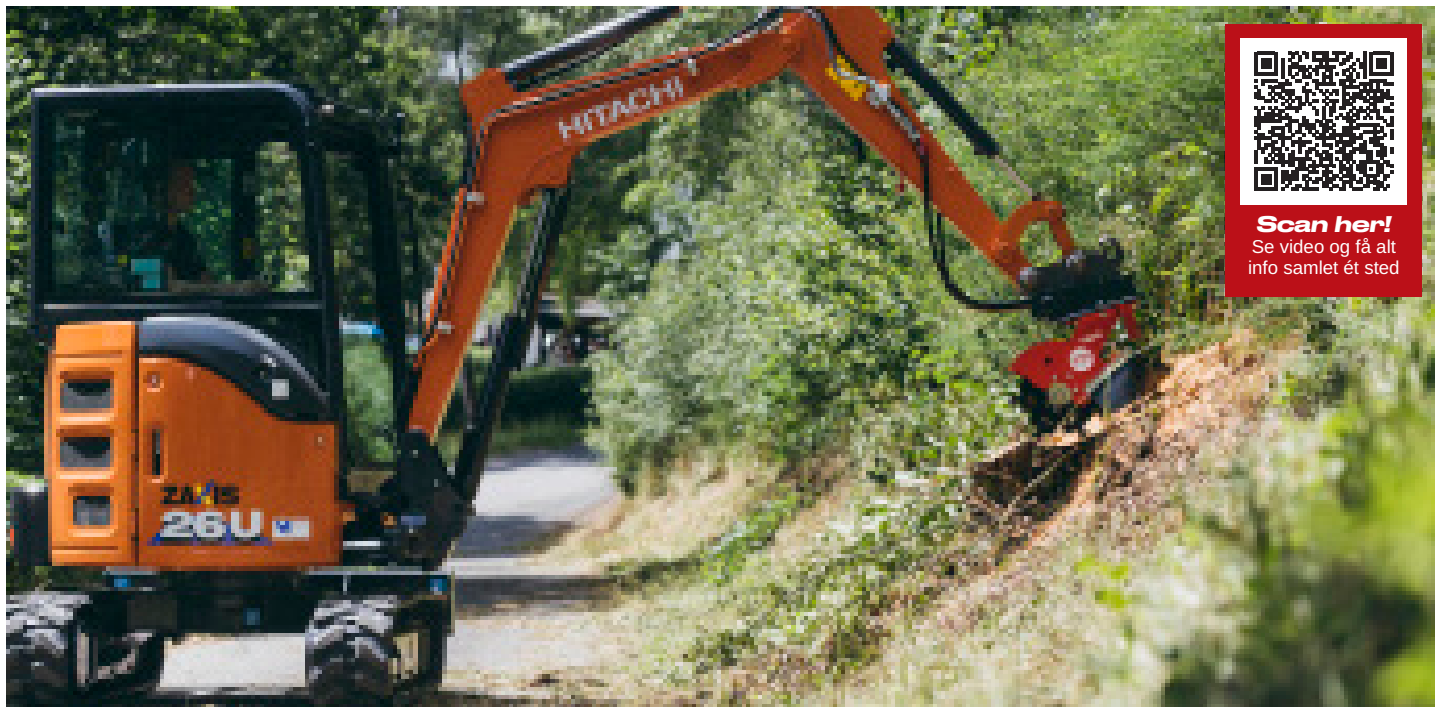




HYDRAULIK

HYDRAULISK DREVNE STUBFRÆSERE TIL MONTERING PÅ REDSKABSBÆRERE
FRA 2 TIL 20 TONS.



Scan her!
Se video og få alt
info samlet ét sted



KRAFTIG KONSTRUKTION

FSI H40, FSI H52 og FSI H65 -modellerne er designet med dobbelte koniske rullelejer, der kan håndtere høj radial og aksial belastning, hvilket giver stabil drift og beskytter lejerne i oliemotoren.



PRAKTISK STØRRELSE

FSI H20 er et godt match til mindre gravemaskiner, redskabsbærere og lignende maskinudstyr (2 til 3,5 tons). Med sin stabile og kompakte konstruktion er den nem at manøvrere på trange områder, hvor adgang kan være udfordrende, hvilket gør stubfræsningen lettere.



SIMPEL BEVÆGELSE

Alle funktioner, såsom sideværts sving og op/ned-bevægelse, betjenes med de velkendte greb på gravemaskinen.



TOPPLADE

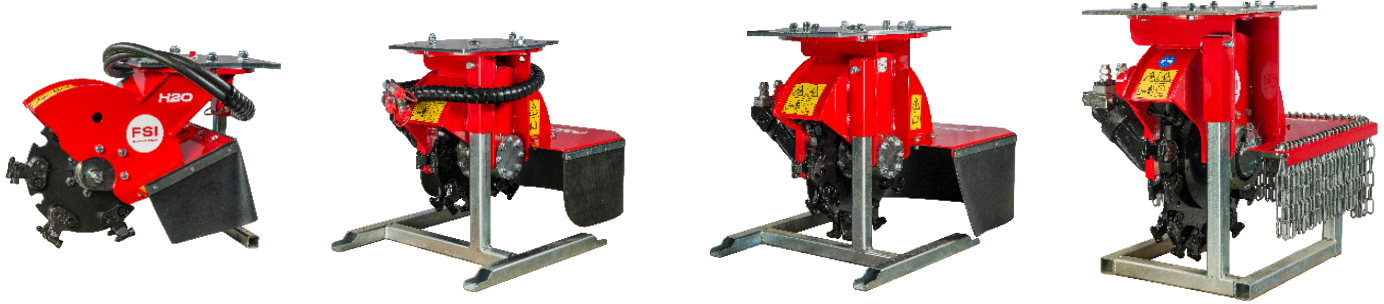
Stubfræserne leveres med en ulakeret topplade, hvilket gør det muligt at svejse et passende beslag på, så det passer til din maskine.



MINDRE BELASTNING

Et svævende motorophæng med integrerede vibrationsdæmpere mindsker belastningen på motoren og lejerne.

(Gælder ikke FSI H20)



TEKNISKE DATA

MODEL

	H20	H40 ₅₀₋₇₅	H40 ₈₀₋₁₁₀	H52	H65 ₁₁₀₋₁₃₀	H65 ₁₃₅₋₁₆₅	H65 ₁₆₅₋₂₀₀
Anbefalet størrelse på redskabsbærer	2 - 3,5 ton	3 - 7 ton		8 - 14 ton	12 - 20 ton		
Effektkrav (kW/hk)	12-22 kW 15-30 hk	18-31 kW 25-42 hk	29-48 kW 40-65 hk	29-48 kW 40-65 hk	55-77 kW 75-100 hk	77-92 kW 105-125 hk	92-118 kW 125-160 hk
Olieflow (l/min)	30-50 l/min	50-75 l/min	80-110 l/min		100-130 l/min	135-165 l/min	165-200 l/min
Olietryk (maks. bar)	250 bar		300 bar		350 bar		
Tilslutninger	Tryk Trykløs retur	Tryk, retur, lækolie					
Leveres med slanger		Ja			Nej		
Leveres med hydrauliske tilkoblinger		Ja			Nej		

FRAESEHOVED

	H20	H40 ₅₀₋₇₅	H40 ₈₀₋₁₁₀	H52	H65 ₁₁₀₋₁₃₀	H65 ₁₃₅₋₁₆₅	H65 ₁₆₅₋₂₀₀
Diameter	386 mm	470 mm		580 mm	735 mm		
Tænder / antal	FSI 21 - 12 stk.	FSI 25 - 16 stk.		FSI 25 - 20 stk.	FSI 29 - 28 stk.		
Maks. fræsedybde	2,5 cm pr. svingning	5,2 cm pr. svingning		6,1 cm pr. svingning	8,2 cm pr. svingning		
Drev	Direkte hydraulisk drev						
Type	Forskudt						

DIMENSIONER

	H20	H40 ₅₀₋₇₅	H40 ₈₀₋₁₁₀	H52	H65 ₁₁₀₋₁₃₀	H65 ₁₃₅₋₁₆₅	H65 ₁₆₅₋₂₀₀
Længde	630 mm	840 mm		985 mm	1000 mm		
Bredde	500 mm	675 mm		690 mm	720 mm		
Højde	475 mm	660 mm		760 mm	905 mm		
Vægt	70 kg	150 kg	175 kg	220 kg	500 kg	500 kg	520 kg

FSI Stump Cutters forbeholder sig ret til at foretage tekniske ændringer samt ændringer i design og specifikationer uden forudgående meddelelse herom. Mål kan variere, afhængigt af ekstraudstyr og valgt udstyr. Vers: 03-2025