



CATALOGUE DE PRODUITS
Conception et fabrication danoises



REMOVE TO RENEW

ROGNEUSES DE SOUCHES

- **MOTEUR**
- **SYSTÈME HYDRAULIQUE**
- **TRACTEUR**



100 % DÉDIÉ

Chez FSI Stump Cutters, nous nous consacrons à une seule chose depuis notre création en 2002 : les rogneuses de souches. La petite entreprise qui a vu le jour dans un garage au Danemark est désormais devenue le plus grand fabricant européen de rogneuses de souches, avec des machines utilisées sur les cinq continents.

Dans nos installations ultramodernes au Danemark, en collaboration avec des fournisseurs locaux qualifiés, nous fabriquons chaque machine avec le plus grand soin et une attention particulière portée aux détails. Chaque produit est soumis à une inspection minutieuse et à des tests rigoureux afin de garantir que nos rogneuses de souches répondent aux normes les plus strictes requises par leurs propriétaires et opérateurs.

Nos produits sont destinés aux utilisateurs professionnels qui apprécient la qualité et un service exceptionnel. Les paysagistes, les arboristes, les entreprises de location, les collectivités locales et d'autres entreprises du secteur font confiance à FSI pour leurs besoins en équipements. Notre réseau mondial de partenaires FSI, composé d'importateurs et de revendeurs spécialisés, vous apporte une assistance locale rapide où que vous soyez. La confiance et la fiabilité incarnées par FSI s'en trouvent renforcées.

Dans cette brochure, nous sommes fiers de vous présenter les nombreux modèles et variantes disponibles de la gamme FSI. Que vous ayez besoin d'un broyeur à moteur essence, diesel ou de tout autre type compatible avec votre tracteur, votre excavatrice, votre porte-outil ou votre mini-chargeur, nous sommes certains d'avoir la solution qui vous convient.

Nous sommes fiers d'accompagner les professionnels du monde entier et restons pleinement engagés envers la qualité et la fiabilité qui caractérisent FSI depuis ses débuts. Nous vous remercions chaleureusement d'avoir fait confiance à FSI.

Au nom de tous les membres de FSI ainsi que de nos partenaires mondiaux,
Henning, Michael et Kim Schmidt



**Envie d'en
savoir plus ?**

Scannez pour en
apprendre plus sur
FSI Stump Cutters



SOMMAIRE

LAMY

QUAND UNE BELLE EXPÉRIENCE SE
TRANSFORME EN UN PARTENARIAT DE
LONGUE DURÉE

6

MOTEUR

8

SYSTÈME HYDRAULIQUE

25

WAAYENBERG MACHINEVERHUUR

MISE SUR LES ROGNEUSES DE
SOUCHES FSI

30

TRACTEUR

33

FELIXIA BANCK

HISTOIRES D'ARBRES ET DE
TIMBERSPORTS

36

The background is a solid red color. Overlaid on this are several thick, white, curved bands that sweep across the frame from the top-left towards the bottom-right, creating a sense of motion and depth. These bands are of varying thickness and curvature, some appearing as full arcs while others are partial.

***REMOVE TO
RENEW***

CARACTÉRISTIQUES PRINCIPALES

ACCÈS AUX ZONES ÉTROITES

Nous savons qu'un accès facile est crucial pour garantir un travail bien réalisé. C'est pourquoi nous donnons la priorité à la largeur de la machine dès la phase de conception initiale, en sélectionnant soigneusement les composants afin d'obtenir un design compact. Pour les rogneuses de souche équipées de roues jumelées, celles-ci peuvent facilement être retirées en desserrant un seul boulon central, ce qui permet de passer facilement dans des allées de jardin étroites.

COUPE FSI POWER-CUT

Le disque de coupe FSI Power-cut est conçu pour une extraction efficace des copeaux et pour réduire l'accumulation de matière à l'intérieur du boîtier, réduisant ainsi la recirculation. La réduction de la recirculation permet de diminuer l'usure des dents du FSI, ce qui réduit le coût global d'exploitation.

FSI POWER-SWEEP

Le balayage motorisé Power-sweep de FSI est un système d'optimisation soigneusement conçu qui améliore la capacité de coupe tout en réduisant la charge sur le moteur et la transmission. Ce système permet aux opérateurs inexpérimentés d'éviter de surcharger le moteur et réduit la fatigue des opérateurs qualifiés pendant les longues journées de travail. En surveillant le régime moteur et en ajustant automatiquement la vitesse de balayage du disque de coupe, le balayage motorisé FSI assure des conditions optimales, tout en améliorant les performances globales de la machine.

FSI POWER-CLUTCH

Un embrayage robuste et fiable spécialement conçu pour les rogneuses de souches. La sécurité est une priorité : un frein intégré assure l'arrêt du disque de coupe en quelques secondes lorsque l'embrayage est débrayé, soit en appuyant sur un bouton, soit en relâchant la barre de sécurité. Conçue en interne, cette fonction robuste permet un remplacement économique des pièces sans avoir à changer l'ensemble de l'embrayage, car tous les composants sont disponibles en pièces détachées.

FSI POWER-DRIVE

Grâce à l'entraînement au sol à deux vitesses FSI Power-drive, vous avez le choix entre la fonction HIGH pour des vitesses de transport rapides et la fonction LOW pour une traction et une manœuvrabilité accrues sur le terrain ou lors de l'abattage de souches. Un blocage de différentiel est présent afin d'assurer la meilleure traction possible pour les rogneuses de souches sur roues et un déplacement fiable sur le terrain.

QUAND UNE BELLE EXPÉRIENCE SE TRANSFORME EN UN PARTENARIAT DE LONGUE DURÉE

LAMY est une entreprise familiale française d'une dizaine d'employés, implantée dans la région Pays de la Loire, dans l'ouest de la France, et spécialisée dans l'élagage et l'abattage d'arbres depuis plus de 35 ans. Son propriétaire, Sylvain Banchereau, a déjà acheté une quinzaine de machines auprès de notre partenaire français FSI Franskan, dont plusieurs rogneuses de souches FSI.



LES MACHINES NE SONT PAS DES MONSTRES SURDIMENSIONNÉS : PAR EXEMPLE, LA POSSIBILITÉ DE SOULEVER LA ROGNEUSE DE SOUCHES PAR-DESSUS UN MUR, DE RETIRER LES ROUES JUMELÉES, DE MANŒUVRER FACILEMENT AUTOUR DES SOUCHES ET DE TRANSPORTER L'APPAREIL SANS DIFFICULTÉ EN FONT UN OUTIL INDISPENSABLE SUR TOUT CHANTIER.

SYLVAIN BANCHEREAU
PROPRIÉTAIRE

UNE APPROCHE TRÈS HUMAINE POUR COMPRENDRE LES BESOINS

Au départ, il a choisi FSI Franskan un peu par hasard : ayant besoin d'un équipement spécifique pour le déchetage des branches, il a contacté trois fournisseurs différents et comparé ces trois marques.

Ce qui l'a d'abord marqué, c'est l'attention que lui a portée l'équipe de FSI Franskan : Sylvain accorde une grande importance aux relations humaines. Le temps que l'équipe lui a consacré pour l'écouter attentivement et discuter en détail de ses besoins l'a rassuré.

Lors des essais, il a constaté que le matériel recommandé par FSI Franskan correspondait parfaitement à ses attentes et que

les machines étaient très performantes. Tous ces éléments ont convaincu Sylvain de poursuivre sa collaboration avec FSI Franskan.

DE L'ACHAT D'UNE MACHINE À LA CONSTITUTION D'UNE FLOTTE COMPLÈTE

Satisfait de son premier achat et de sa relation avec l'équipe, il a ensuite acquis une rogneuse de souches FSI D30, qu'il a remplacée à deux reprises depuis. Il a élargi progressivement sa flotte pour accompagner l'évolution des besoins de son entreprise.

M. Banchereau a déjà ainsi acquis une FSI B20, une FSI D67, ainsi que trois rogneuses FSI D74. Ce client fidèle n'a jamais été déçu : il renouvelle régulièrement sa flotte et possède désormais une large gamme de machines FSI.

Au fil du temps, un partenariat étroit s'est établi et Sylvain est devenu un véritable collaborateur qui contribue également à l'amélioration des produits. Des petits détails observés lors de l'utilisation quotidienne ont été rapportés à FSI Stump Cutters et M. Banchereau a été ravi de constater que certaines améliorations apportées aux dernières machines tenaient compte de ses retours.

CE SONT LES PETITES CHOSSES QUI FONT LA DIFFÉRENCE

Les machines sont utilisées plusieurs heures par jour, d'où l'importance capitale de leur facilité d'utilisation. Le fonctionnement convivial des machines facilite le travail quotidien de l'entreprise, ce que Sylvain apprécie particulièrement. Les caractéristiques et l'efficacité des machines procurent un réel confort de travail.

Ces machines ne sont pas des monstres surdimensionnés : par exemple, la possibilité de soulever la rogneuse de souches au-dessus d'un mur, de retirer les roues jumelées, de manœuvrer facilement autour des souches et de transporter l'appareil sans difficulté en font un outil indispensable sur tous les chantiers.

M. Banchereau est aussi satisfait, car, contrairement aux rogneuses de souches sur chenilles qui ont tendance à « labourer » le terrain, la rogneuse de souches sur roues préserve un sol lisse et inaltéré. Les souches sont éliminées tout en laissant le sol intact. Le client final est donc pleinement satisfait du travail réalisé par LAMY.

UNE RELATION SOLIDE BASÉE SUR LA FIABILITÉ ET UNE ASSISTANCE DE QUALITÉ

Compte tenu de l'importance de la flotte de M. Banchereau, certaines pièces d'usure doivent inévitablement être remplacées régulièrement. La réactivité et la disponibilité de l'équipe FSI Franskan pour assurer l'approvisionnement de ces pièces d'usure constituent un atout majeur, car elles facilitent grandement les opérations quotidiennes de LAMY.

Efficacité, maniabilité, simplicité et polyvalence sont les quatre mots utilisés par M. Banchereau pour résumer son expérience aussi bien avec FSI Franskan qu'avec FSI Stump Cutters.

En bref, une histoire de succès qui dure depuis plus de 20 ans !



PLEINS FEUX SUR LES PARTENAIRES FSI

FSI Franskan est le partenaire français officiel de FSI Stump Cutters, avec quatre sites situés à Sorbiers, Arçonnay, Reims et Toulouse. L'entreprise est spécialisée dans la vente et l'entretien d'équipements destinés aux professionnels de l'aménagement paysager et forestier.

En prime : FSI Stump Cutters a été fondée en 2002 par Jacques Thion (FSI Franskan) et Henning Schmidt. Bien que désormais indépendantes, les deux entreprises restent de proches partenaires.

Tél. : +33 02 33 31 84 65
www.fsi-material-forestier.fr/contact

ÉTUDE DE CAS PAR MARIE-ANGE BOURNAUD, FSI FRANSKAN



The background is a solid red color. Overlaid on this are several thick, white, curved lines that sweep across the frame from the top-left towards the bottom-right, creating a sense of motion and speed.

MOTEUR

FSI B21

Scannez pour plus
d'informations



La rogneuse de souches FSI B21 succède à la très populaire FSI B20. La FSI B21 établit de nouvelles normes pour les rogneuses de souches à pousser grâce à ses caractéristiques uniques. Avec son bras de coupe pivotant, ses freins de roue individuels, sa poignée de conduite amortissant les vibrations et son système breveté de retenue en montée, cette rogneuse de souche rend le travail plus facile et efficace pour les opérateurs de tous niveaux. Mesurant seulement 68 cm de large, la FSI B21 peut emprunter des passages étroits et son système de retenue en montée fournit l'assistance nécessaire sur les rampes et les terrains accidentés. La courroie en V est entraînée par un moteur à essence et transmet la puissance au disque de coupe FSI Power-cut. Le boîtier de palier étanche unilatéral du disque de coupe est graissé en usine, ce qui élimine la nécessité d'un entretien quotidien et garantit des performances fiables pendant plus de 1 000 heures d'utilisation normale. Avec la rogneuse de souche FSI B21, les opérateurs disposent d'une machine fiable, robuste et facile d'utilisation pour éliminer n'importe quelle souche.

5 CARACTÉRISTIQUES

Boîtier de palier étanche de la scie rotative éliminant la nécessité d'un entretien quotidien.

Conception de la tourelle avec un point de pivot équilibré et des freins de roue individuels.

Système de retenue en montée pour plus de sécurité et de contrôle sur les rampes et les terrains accidentés.

Barre de sécurité qui désengage le disque de coupe lorsqu'elle est relâchée, renforçant ainsi la sécurité de l'opérateur.

Points d'arrimage et de levage facilement accessibles pour un transport rapide et sûr.



Essence



10,5 kW/14 ch



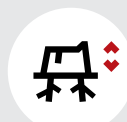
68 cm



90 cm



2,4 cm



30 cm



25 cm

FSI B23

Scannez pour plus
d'informations



La FSI B23 est une rogneuse de souche à propulsion pratique, dotée d'un entraînement hydraulique des roues pour une mobilité élevée sur divers terrains ou pour monter les rampes des remorques et camions. L'entraînement des roues est contrôlé simplement en tournant une section de la poignée de l'opérateur vers l'avant ou l'arrière. Cette rogneuse de souche étroite de 68 cm de large est équipée d'un moteur à essence Kohler Command PRO de 14 ch, dont la puissance est transmise au disque de coupe FSI Power-cut par une courroie en V. Dotée d'une conception conviviale, la FSI B23 est équipée de la tourelle pivotante éprouvée et d'un système unique de relâchement automatique du balayage pour un repositionnement aisé au niveau de la souche. Le boîtier de palier fermé du disque de coupe élimine la nécessité d'un entretien quotidien grâce à son graissage en usine prévu pour plus de 1 000 heures de fonctionnement. La poignée de conduite antivibrations et réglable en hauteur garantit une ergonomie élevée afin de réduire la fatigue et d'améliorer la productivité. La rogneuse de souche B23 de FSI est un excellent choix si vous recherchez une solution polyvalente, fiable et efficace !

5 CARACTÉRISTIQUES

Entraînement hydraulique des roues pour une mobilité inégalée sur tous types de terrains.

Système de relâchement automatique du balayage pour un repositionnement aisé au niveau de la souche.

Conception de la tourelle avec un point de pivot équilibré.

Barre de sécurité qui coupe le moteur lorsqu'elle est relâchée, renforçant ainsi la sécurité de l'opérateur.

Points d'arrimage et de levage facilement accessibles pour un transport rapide et sûr.



Essence



10,5 kW/14 ch



68 cm



118 cm



2,1 cm



30 cm



25 cm

FSI B28

Scannez pour plus
d'informations



La FSI B28 est une rogneuse de souches économique équipée d'un moteur à essence fiable à injection électronique, qui délivre sa puissance tout en réduisant la consommation de carburant. Son panneau de commande pivotant garantit une visibilité optimale et un accès facile à toutes les commandes, tout en facilitant le passage dans les allées étroites grâce au pivotement dans l'axe de la machine lors des déplacements. L'entraînement hydraulique des roues et le verrouillage de différentiel mécanique améliorent la mobilité et la traction de la machine, ce qui lui permet de s'adapter à une grande variété de terrains et d'environnements difficiles. Des freins moteurs hydrauliques intégrés et une valve d'équilibrage garantissent que la rogneuse de souche ne recule pas pendant le broyage. Toutes les courroies et l'embrayage de puissance FSI sont situés à l'extérieur de la rogneuse de souche afin de faciliter leur entretien. Vous pouvez personnaliser votre machine avec des options telles que l'éclairage de travail à LED, le système de contrôle de balayage motorisé FSI ou encore les roues jumelées pour plus de commodité et de fonctionnalité.

5 CARACTÉRISTIQUES

Transmission efficace de l'énergie grâce à un système robuste par courroie en V avec embrayage de puissance FSI.

Entraînement hydraulique des roues avec verrouillage de différentiel mécanique pour une plus grande mobilité et une meilleure traction.

Contrôle total de la machine depuis le panneau de commande pivotant.

Barre de sécurité qui désengage le disque de coupe lorsqu'elle est relâchée afin d'accroître la sécurité de l'opérateur.

Points d'arrimage et de levage facilement accessibles pour un transport rapide et sûr.



Essence



19,8 kW/26,5 ch



80 cm



149 cm



3,4 cm



84 cm



35 cm

FSI B31

Scannez pour plus
d'informations



La série FSI B31 simplifie vos opérations de dessouchage grâce à un contrôle facile et l'absence d'entretien quotidien. Son disque de coupe à entraînement hydraulique élimine le besoin de réglage des courroies en V, tandis que le refroidisseur d'huile intégré garantit un fonctionnement continu, même dans des conditions de température élevée. Le moteur à essence efficient à injection électronique et un système à pompe triple maximisent la capacité de coupe avec une perte de puissance minimale. Les chenilles contre-rotatives assurent une manœuvrabilité exceptionnelle sur tous les terrains, tandis que la largeur compacte permet de franchir les passages étroits et les portails de jardin. Le centre de gravité bas assure une bonne stabilité pendant le fonctionnement et les freins hydrauliques intégrés ainsi que la valve d'équilibrage permettent à la rogneuse de souches de rester en place sur les pentes et durant la coupe. Le panneau de commande pivotant se déplace dans l'axe de la machine pour faciliter le passage dans les allées restreintes, tandis que la télécommande permet à l'opérateur de choisir la position la plus optimale en fonction du travail à effectuer. Le panneau pivotant et la télécommande garantissent un accès à toutes les commandes et une excellente visibilité de la zone de travail.

5 CARACTÉRISTIQUES

Absence d'entretien quotidien et élimination des courroies en V permettant une réduction des coûts d'exploitation et du temps passé à l'atelier.

Manœuvrabilité et stabilité accrues grâce aux chenilles contre-rotatives et à un centre de gravité bas.

Barre de sécurité qui désengage le disque de coupe lorsqu'elle est relâchée afin d'accroître la sécurité de l'opérateur.

Points d'arrimage et de levage facilement accessibles pour un transport rapide et sûr.

Choix parmi plusieurs modèles pour mieux répondre à vos besoins opérationnels.



Essence



19,8 kW/26,5 ch
28,3 kW/38 ch



74 cm



120 cm



3,6 cm



68 cm



40 cm

FSI B31 -749



La FSI B31-749 associe un moteur à essence de 26,5 ch à une largeur compacte de 74 cm, facilitant l'accès à des espaces exigus et portails étroits. Les chenilles contre-rotatives et un centre de gravité bas assurent une stabilité optimale sur tous les terrains. Son disque de coupe à entraînement hydraulique ne nécessite aucun réglage de la courroie en V, limitant ainsi le besoin d'entretien quotidien. Le panneau de commande pivotant garantit l'accès à toutes les commandes et pivote dans l'axe de la machine pour des déplacements faciles.

FSI B31 -980



Équipée d'un moteur à essence de 38 ch, la FSI B31-980 propose plus de puissance tout en conservant sa conception compacte et performante. Elle conserve une largeur réduite, une bonne stabilité et une grande manœuvrabilité, caractéristiques du modèle FSI B31-749, tandis que ses chenilles contre-rotatives garantissent des performances fiables sur tous les terrains. Cette puissance accrue vous permet de terminer vos travaux plus rapidement tout en bénéficiant d'un fonctionnement efficace.

FSI B31 -980 REMOTE



La FSI B31-980 REMOTE allie la puissance éprouvée du moteur à essence 38 ch de la FSI B31-980 à l'avantage d'un fonctionnement par radiocommande. Conservant une conception compacte et une manœuvrabilité exceptionnelle, ce modèle offre un confort d'utilisation et une sécurité accrus en permettant à l'opérateur de piloter la machine dans la meilleure position possible. Il est équipé du balayage motorisé FSI Power-sweep et, en option, d'une lame de remblayage montée à l'arrière pour augmenter la profondeur de coupe et faciliter le nivellement du sol après dessouchage.

FSI B38

Scannez pour plus
d'informations



Les machines de la famille FSI B38 sont équipées d'un moteur à essence EFI efficace qui offre davantage de couple et plus d'économie de carburant par rapport aux moteurs à essence à carburateur. Son balayage de 217 cm, le meilleur de sa catégorie, réduit le besoin de repositionnement, tandis que le disque de coupe unilatéral permet de réaliser des coupes précises près des clôtures ou des obstacles. Une fois les chenilles extensibles rétractées ou les roues jumelées retirées en desserrant le boulon central, la FSI B38 atteint une largeur remarquable de 79 cm, idéale pour les passages étroits et les portails de jardin. Les courroies situées à l'extrémité de la rogneuse de souche et le robuste embrayage de puissance FSI assurent une transmission efficace de l'énergie et un réglage facile des courroies. Le boîtier de palier fermé évite de devoir graisser quotidiennement le disque de coupe, le balayage motorisé FSI Power sweep ajuste automatiquement la vitesse de balayage du disque de coupe pour réduire les contraintes sur le moteur et la chaîne cinématique, et le déflecteur de copeaux repousse automatiquement les débris et les copeaux sur le côté pendant le mouvement de balayage.

5 CARACTÉRISTIQUES

Transmission efficace de l'énergie grâce à un système robuste par courroie en V avec embrayage de puissance FSI.

Balayage et zone de travail hors pair pour plus d'efficacité et moins de repositionnement.

Choix parmi plusieurs modèles pour mieux répondre à vos besoins opérationnels.

Points d'arrimage et de levage facilement accessibles pour un transport rapide et sûr.

Lame de remblayage avec extensions en option (disponible pour les modèles 4WD et TRACK).



Essence



28 kW/38 ch



79 cm



217 cm



5,7 cm



91 cm



47 cm

FSI B38 2WD



La FSI B38 à 2 roues motrices offre une solution abordable avec toutes les caractéristiques de pointe de la famille FSI B38. Son panneau de commande pivotant et ses roues jumelées facilement amovibles lui permettent d'atteindre une largeur étroite de 79 cm, idéale pour le passage des portails de jardin. L'entraînement hydraulique des roues avec verrouillage de différentiel assure une bonne traction sur les terrains difficiles. Le panneau de commande permet un contrôle complet de toutes les fonctions, tandis que la barre de sécurité garantit que le disque de coupe se désengage lorsqu'elle est relâchée, pour une sécurité accrue de l'opérateur.

FSI B38 4WD



La FSI B38 4WD à quatre roues motrices reprend les caractéristiques du modèle 2WD, mais propose également l'entraînement FSI Power-drive, un système d'entraînement au sol à 2 vitesses. Ce système permet à l'opérateur de choisir entre le réglage 2WD HI pour les déplacements sur de longues distances à vitesse élevée et 4WD LOW pour une meilleure traction lors des déplacements sur le terrain et le rognage de souches.

FSI B38 4WD REMOTE



La FSI B38 4WD REMOTE associe la maniabilité exceptionnelle du modèle 4WD à la commodité d'un système de commande à distance complet. Sa télécommande assure un fonctionnement efficace tout en offrant une excellente vue sur la zone de travail. De plus, la machine est équipée d'un panneau de commande de base afin de faciliter les déplacements en atelier et le chargement sur les remorques ou les camions.

FSI B38 TRACK



Comme la FSI B38 4WD REMOTE, le modèle TRACK dispose d'un système de commande à distance offrant toutes les fonctions à portée de main pour le rognage de souches. Un ensemble de chenilles contre-rotatives offre une maniabilité et une traction élevées sur les terrains difficiles, et peut être rétracté pour permettre le passage par des portails de jardin étroits.

FSI D30

Scannez pour plus
d'informations



La rogneuse de souches FSI D30 est une solution performante dotée d'un moteur diesel économique. Cette machine robuste génère un couple à bas régime, ce qui réduit le bruit et augmente le confort de l'opérateur. Son design compact facilite les manœuvres dans les espaces restreints, tels que les passages étroits ou les portails de jardin, et permet d'accéder aux souches difficiles à atteindre. Les courroies situées à l'extrémité de la rogneuse de souche et le robuste embrayage de puissance FSI assurent une transmission efficace de l'énergie et un réglage facile des courroies. Le système de contrôle du balayage motorisé FSI Power-sweep peut être ajouté en option pour réduire encore plus les contraintes sur le moteur et la transmission. La rogneuse de souche FSI D30 s'attaque aux tâches de dessouchage les plus exigeantes avec facilité et efficacité.

5 CARACTÉRISTIQUES

Moteur diesel économique et peu gourmand en énergie offrant un couple à bas régime.

Embrayage de puissance FSI Power-clutch entièrement réparable, pour réduire les coûts d'entretien et éviter les remplacements coûteux.

Lame de remblayage avec extensions en option (disponible pour les modèles TRACK).

Points d'arrimage et de levage facilement accessibles pour un transport rapide et sûr.

Choix parmi plusieurs modèles pour mieux répondre à vos besoins opérationnels.



Diesel



18,5 kW/25 ch



80 cm



152 cm



3,7 cm



84 cm



35 cm

FSI D30 2WD



La version sur roues de la FSI D30 est équipée d'un entraînement hydraulique des roues et d'un verrouillage de différentiel mécanique pour améliorer la mobilité de la machine, ce qui lui permet de s'adapter à une grande variété de terrains. Des freins moteurs hydrauliques intégrés et une valve d'équilibrage garantissent que la rogneuse de souche ne recule pas pendant le travail. Son panneau de commande pivotant et ses roues jumelées facilement amovibles lui permettent d'atteindre une largeur étroite de 80 cm, idéale pour le passage des portails de jardin. Le panneau de commande permet un contrôle complet de toutes les fonctions, tandis que la barre de sécurité garantit que le disque de coupe se désengage lorsqu'elle est relâchée, pour une sécurité accrue de l'opérateur.

FSI D30 TRACK



Équipée de chenilles contre-rotatives et de moteurs d'entraînement à deux vitesses FSI Power-drive, la FSI D30 TRACK offre une manœuvrabilité élevée et une traction supérieure sur de nombreux terrains, permettant à l'opérateur de choisir entre une vitesse élevée (HI) pour un déplacement rapide et une vitesse faible (LOW) pour des capacités de traction accrues. Les chenilles rétractables, combinées au panneau de commande pivotant similaire à celui de la version sur roues, permettent de passer par des portails de jardin étroits sans entraver la vue d'ensemble de la zone de travail.

FSI D30 TRACK REMOTE



La FSI D30 TRACK REMOTE associe la maniabilité exceptionnelle, l'excellente traction et l'entraînement FSI Power-drive du modèle FSI D30 TRACK à la commodité d'un système de commande à distance complet. La télécommande assure un fonctionnement efficace tout en offrant une excellente vue sur la zone de travail et permet de piloter la machine dans la meilleure position possible. Grâce à sa taille compacte et à ses chenilles rétractables, la machine franchit aisément les portails étroits. Elle est équipée d'un panneau de commande de base afin de faciliter les déplacements en atelier et le chargement sur les remorques ou les camions.

FSI D60

Scannez pour plus
d'informations



Équipée d'un puissant moteur diesel de 60 ch, la FSI D60 est une rogneuse de souches unique sur le marché. Son design compact facilite l'accès aux espaces restreints ; il suffit de rétracter les chenilles extensibles ou de retirer les roues jumelées en desserrant le boulon central pour obtenir une largeur de seulement 80 cm, la meilleure de sa catégorie. L'énorme balayage de 220 cm réduit les repositionnements, tandis que le disque de coupe unilatérale permet un broyage près des clôtures ou des obstacles. Oubliez le graissage quotidien du disque de coupe grâce au boîtier de palier fermé et profitez de la réduction des contraintes sur le moteur et la chaîne cinématique avec le balayage motorisé FSI Power-sweep. La FSI D60 délivre une puissance impressionnante à bas régime, ce qui permet de réduire le niveau sonore et ainsi d'améliorer le confort de l'opérateur. Améliorez votre expérience de dessouchage grâce au système de commande à distance complet, qui augmente encore le confort de l'opérateur tout en améliorant l'efficacité et en offrant une vue optimale de la zone de travail.

5 CARACTÉRISTIQUES

Système de commande à distance augmentant l'efficacité et le confort de l'opérateur.

Moteur diesel STAGE V économique et peu gourmand en énergie offrant un couple élevé à bas régime.

Balayage et zone de travail hors pair pour plus d'efficacité et moins de repositionnement.

Points d'arrimage et de levage facilement accessibles pour un transport rapide et sûr.

Lame de remblayage avec extensions en option.



Diesel



44 kW/60 ch



80 cm



220 cm



7,2 cm



83 cm



44-47 cm

FSI D60 4WD



La version sur roues de la FSI D60 comprend l'entraînement FSI Power-drive, un système d'entraînement au sol à 2 vitesses. Ce système permet à l'opérateur de choisir entre le réglage 2WD HI pour les déplacements sur de longues distances à vitesse élevée et 4WD LOW pour une meilleure traction lors des déplacements sur le terrain et le rognage de souches. Des freins moteurs hydrauliques intégrés et une valve d'équilibrage garantissent que la rogneuse de souche ne recule pas pendant le broyage, pour plus de stabilité et de sécurité pour l'opérateur.

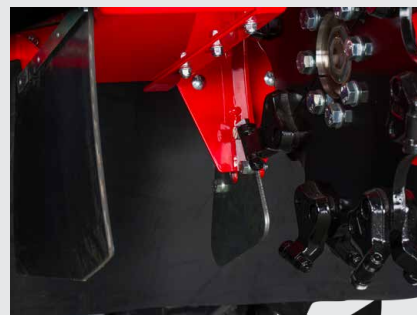
FSI D60 TRACK



La FSI D60 TRACK est équipée de chenilles contre-rotatives pour une meilleure manœuvrabilité et une traction supérieure sur les terrains difficiles. Sa surface de contact plus élevée répartit uniformément le poids de la machine, minimisant ainsi les dommages au sol lors du passage sur des surfaces délicates telles que les pelouses ou les jardins. Doté de moteurs d'entraînement à deux vitesses, le train de chenilles comprend l'entraînement FSI Power-drive, qui permet aux opérateurs de choisir entre une vitesse élevée (HI) pour un déplacement rapide et une vitesse faible (LOW) pour des capacités de traction accrues.



Des fonctionnalités telles que les portes à charnières facilitent l'accès aux composants, réduisant ainsi les temps de maintenance et d'atelier.



Le déflecteur de copeaux repousse automatiquement les débris et les copeaux sur le côté pendant le mouvement de balayage pour une meilleure maîtrise des copeaux.

FSI D74

Scannez pour plus
d'informations



La FSI D74 est une rogneuse de souches extrêmement efficace, conçue pour extraire les grosses souches sans effort. Son disque de coupe incomparable de 735 mm permet de retirer plus de 12 cm par balayage. La plupart des souches sont éliminées en quelques minutes sans avoir à repositionner la machine grâce à son balayage massif de 230 cm. La rogneuse est équipée d'un moteur diesel fiable et puissant de 74 ch, qui fournit un couple impressionnant au disque de coupe par l'intermédiaire d'un engrenage en T et d'un entraînement par courroie en V double. Pour un confort exceptionnel de l'opérateur, la FSI D74 est dotée d'un système de commande à distance complet qui assure une vue optimale de la zone de travail, améliorant ainsi la visibilité, la précision et l'efficacité des travaux de dessouchage. Le châssis large assure une bonne stabilité en pente et pendant la coupe, tandis que le train rétractable ou les roues jumelées amovibles permettent d'obtenir une largeur de 89 cm, idéale pour les espaces restreints et les portails de jardin. Le balayage motorisé FSI Power-sweep aide à réduire la fatigue pendant les longues journées de travail en ajustant automatiquement la vitesse de balayage afin de maintenir un régime moteur optimal, tandis que le déflecteur de copeaux repousse automatiquement les débris et les copeaux sur le côté pendant le mouvement de balayage.

5 CARACTÉRISTIQUES

Disque de coupe HARDOX de 735 mm qui assure une coupe incomparable de 12 cm par balayage.

Système de commande à distance complet augmentant l'efficacité et le confort de l'opérateur.

Balayage et zone de travail hors pair pour plus d'efficacité et moins de repositionnement.

Points d'arrimage et de levage facilement accessibles pour un transport rapide et sûr.

Lame de remblayage avec extensions en option.



Diesel



55 kW/74 ch



89 cm



230 cm



12,3 cm



96 cm



39-50 cm

FSI D74 4WD



Vous pouvez choisir entre le réglage 2WD HI pour les déplacements sur de longues distances à vitesse élevée et 4WD LOW pour une meilleure traction lors des déplacements sur le terrain et le rognage de souches avec l'entraînement FSI Power-drive. Des freins moteurs hydrauliques intégrés et une valve d'équilibrage garantissent que la rogneuse de souche ne recule pas pendant le broyage, pour plus de stabilité et de sécurité pour l'opérateur. Des compartiments de rangement dans le châssis de base permettent de ranger les pièces détachées et la télécommande lorsqu'elles ne sont pas utilisées.

FSI D74 TRACK



Les chenilles contre-rotatives assurent une traction et une manœuvrabilité excellentes, même sur les terrains difficiles. La grande surface de contact permet de répartir le poids de la machine sur une surface plus importante afin de limiter l'endommagement du terrain. Dotée de moteurs d'entraînement à deux vitesses, la FSI D74 TRACK comprend l'entraînement FSI Power-drive, qui permet aux opérateurs de choisir entre une vitesse élevée (HI) pour un déplacement rapide et une vitesse faible (LOW) pour des capacités de traction accrues.



La FSI D74 élimine rapidement les souches grâce à son grand disque de coupe de 735 mm.



La lame de remblayage facultative facilite le nivellement du sol et le remblayage après le dessouchage, ce qui permet d'obtenir un chantier plus propre et d'aspect professionnel.

COMPARATIF

MOTEUR					SYSTÈME D'ENTRAÎNEMENT		DIMENSIONS				
	MOTEUR	TAILLE DU MOTEUR	REFROIDISSEMENT	CAPACITÉ DU RÉSERVOIR	ENTRAÎNEMENT AU SOL	FREINAGE	LONGUEUR	LARGEUR	HAUTEUR	POIDS	
ESSENCE											
FSI B21 KOHLER	Kohler CH440	10,5 kW 14 ch	Air	7 l	-	Système de retenue en montée - 2x individuel	1 580 mm	680 mm	1230 mm	130 kg	
	HONDA	Honda GX390	8,2 kW 11,1 ch	Air	6,1 l	-	Système de retenue en montée - 2x individuel	1 580 mm	680 mm	1230 mm	135 kg
FSI B23	Kohler CH440	10,5 kW 14 ch	Air	7 l	2WD	Manuel	1870 mm	680 mm	1300 mm	215 kg	
	HONDA	Honda GX390	8,2 kW 11,1 ch	Air	6,1 l	2WD	Manuel	1870 mm	680 mm	1300 mm	215 kg
FSI B28	Kohler ECH749	19,8 kW 26,5 ch	Air	35 l	2WD	Automatique	2720 mm	800 mm	1180 mm	665 kg	
FSI B31 -749	Kohler ECH749	19,8 kW 26,5 ch	Air	25 l	Chenilles	Automatique	2280 mm	740 mm	1155 mm	660 kg	
	-980	Kohler ECH980	28 kW 38 ch	Air	25 l	Chenilles	Automatique	2335 mm	740 mm	1155 mm	680 kg
	-980 REMOTE	Kohler ECH980	28 kW 38 ch	Air	25 l	Chenilles	Automatique	2335 mm	740 mm	1095 mm	650 kg
FSI B38	Kohler ECH980	28 kW 38 ch	Air	40 l	2WD	Automatique	2925 mm	790 mm	1260 mm	840 kg	
	4WD	Kohler ECH980	28 kW 38 ch	Air	40 l	4WD	Automatique	2915 mm	790 mm	1260 mm	900 kg
	4WD REMOTE	Kohler ECH980	28 kW 38 ch	Air	40 l	4WD	Automatique	2915 mm	790 mm	1260 mm	900 kg
	TRACK	Kohler ECH980	28 kW 38 ch	Air	40 l	Chenilles	Automatique	2900 mm	780 mm	1260 mm	1100 kg
DIESEL											
FSI D30	Kubota 1305	18,5 kW 25 ch	Eau	35 l	2WD	Automatique	2730 mm	800 mm	1220 mm	810 kg	
	TRACK	Kubota 1305	18,5 kW 25 ch	Eau	35 l	Chenilles	Automatique	2740 mm	760 mm	1220 mm	970 kg
	TRACK REMOTE	Kubota 1305	18,5 kW 25 ch	Eau	35 l	Chenilles	Automatique	2740 mm	760 mm	1220 mm	970 kg
FSI D60	Hatz 3H50TICD	44 kW 60 ch	Eau	40 l	4WD	Automatique	2995 mm	800 mm	1395 mm	1250 kg	
	TRACK	Hatz 3H50TICD	44 kW 60 ch	Eau	40 l	Chenilles	Automatique	2995 mm	800 mm	1395 mm	1450 kg
FSI D74	Kohler KDI2504TCR	55 kW 74 ch	Eau	40 l	4WD	Automatique	3270 mm	890 mm	1525 mm	1725 kg	
	TRACK	Kohler KDI2504TCR	55 kW 74 ch	Eau	40 l	Chenilles	Automatique	3270 mm	890 mm	1510 mm	1950 kg

ZONE DE TRAVAIL

TÊTE DE COUPE

CARACTÉRISTIQUES

AU-DESSUS DU SOL	EN DESSOUS DU SOL	LARGEUR DE BALAYAGE	PROFON- DEUR DE COUPE MAX.	DIAMÈTRE	DENTS/ NOMBRE	EMBRAYAGE	ENTRAÎ- NEMENT DU DISQUE DE COUPE	COM- MANDE À DISTANCE	FSI POWER- SWEEP	FSI POWER- DRIVE	LAME DE REM- BLAYAGE
30 cm	25 cm	90 cm	2,4 cm par balayage	386 mm	FSI 21 8 pièces	Centrifuge	Courroie en V				
30 cm	25 cm	90 cm	2,4 cm par balayage	386 mm	FSI 21 8 pièces	Centrifuge	Courroie en V				
30 cm	25 cm	118 cm	2,1 cm par balayage	386 mm	FSI 21 8 pièces	Courroie en V	Courroie en V				
30 cm	25 cm	118 cm	2,1 cm par balayage	386 mm	FSI 21 8 pièces	Courroie en V	Courroie en V				
84 cm	35 cm	150 cm	3,4 cm par balayage	446 mm	FSI 21 8 pièces	Embrayage de puissance FSI Power-clutch	Courroie en V		OPTION		
68 cm	40 cm	120 cm	3,6 cm par balayage	467 mm	FSI 25 8 pièces	-	Hydraulique				
68 cm	40 cm	120 cm	3,6 cm par balayage	467 mm	FSI 25 8 pièces	-	Hydraulique				
68 cm	40-45 cm	120 cm	3,6 cm par balayage	467 mm	FSI 25 8 pièces	-	Hydraulique	X	X		OPTION
91 cm	47 cm	217 cm	5,7 cm par balayage	581 mm	FSI 25 12 pièces	Embrayage de puissance FSI Power-clutch	Courroie en V		X		
91 cm	47-51 cm	217 cm	5,7 cm par balayage	581 mm	FSI 25 12 pièces	Embrayage de puissance FSI Power-clutch	Courroie en V		X	X	OPTION
91 cm	47-51 cm	217 cm	5,7 cm par balayage	581 mm	FSI 25 12 pièces	Embrayage de puissance FSI Power-clutch	Courroie en V	X	X	X	OPTION
91 cm	47-58 cm	217 cm	5,7 cm par balayage	581 mm	FSI 25 12 pièces	Embrayage de puissance FSI Power-clutch	Courroie en V	X	X	X	OPTION
84 cm	35 cm	150 cm	3,7 cm par balayage	467 mm	FSI 25 8 pièces	Embrayage de puissance FSI Power-clutch	Courroie en V		OPTION		
84 cm	35-40 cm	150 cm	3,7 cm par balayage	467 mm	FSI 25 8 pièces	Embrayage de puissance FSI Power-clutch	Courroie en V		OPTION	X	OPTION
84 cm	35-40 cm	152 cm	3,7 cm par balayage	467 mm	FSI 25 8 pièces	Embrayage de puissance FSI Power-clutch	Courroie en V	X	OPTION	X	OPTION
83 cm	44-47 cm	220 cm	7,2 cm par balayage	581 mm	FSI 25 16 pièces	Embrayage mécanique	Engrenage conique et courroie en V	X	X	X	OPTION
83 cm	44-52 cm	220 cm	7,2 cm par balayage	581 mm	FSI 25 16 pièces	Embrayage mécanique	Engrenage conique et courroie en V	X	X	X	OPTION
96 cm	39-50 cm	230 cm	12,3 cm par balayage	735 mm	FSI 29 28 pièces	Embrayage mécanique	Engrenage conique et courroie en V	X	X	X	OPTION
94 cm	41-46 cm	230 cm	12,3 cm par balayage	735 mm	FSI 29 28 pièces	Embrayage mécanique	Engrenage conique et courroie en V	X	X	X	OPTION

FSI Stump Cutters se réserve le droit de modifier l'ingénierie, la conception et les spécifications sans préavis. Les dimensions peuvent varier en fonction des options et des sélections.



A stylized white graphic on a red background. The graphic consists of several curved, parallel lines that suggest a hydraulic system, such as a piston or a valve. The lines are arranged in a way that they appear to be part of a larger, continuous structure. The overall shape is somewhat abstract, but it clearly represents a mechanical component.

SYSTÈME HYDRAULIQUE

SYSTÈME HYDRAULIQUE

Scannez pour plus
d'informations



Augmentez la fonctionnalité de votre excavatrice en y ajoutant un accessoire de dessouchage à moteur hydraulique, idéal pour les zones difficiles d'accès telles que les pentes, les berges, ou l'arrière des clôtures et des murs de pierre. Notre gamme est adaptée aux excavatrices de 2 à 20 tonnes (15 à 160 ch).

En fixant la rogneuse à une excavatrice ou à un équipement similaire, toutes les manœuvres, telles que les mouvements latéraux et de montée/descente, peuvent être facilement contrôlées à l'aide des commandes usuelles de l'excavatrice. La direction de coupe peut être réglée par incréments de 45 degrés au niveau de l'articulation entre l'appareil et la plaque de montage. Les rogneuses de souches sont livrées avec une plaque supérieure non revêtue, ce qui permet d'y souder un accessoire approprié. Un large choix d'outils est disponible en option et sur demande.



Veuillez noter : les rogneuses de souches hydrauliques FS1 doivent être équipées d'un raccord de retour à écoulement libre.



Les moteurs à piston robustes simplifient la structure et éliminent le besoin de courroies en V.



Un support de moteur flottant avec amortisseurs de vibrations intégrés réduit les contraintes sur la structure.

FSI H20



2,5 cm par
balayage



2 - 3,5 tonnes



12-22 kW
15-30 ch



30-50 l/min
Max. 250 bar

FSI H40



5,2 cm par
balayage



3-7 tonnes



18-31 kW
25-42 ch



50-75 l/min
Max. 250 bar

FSI H52



6,1 cm par
balayage



8-14 tonnes



29-48 kW
40-65 ch



80-110 l/min
Max. 300 bar

FSI H65



8,2 cm par
balayage



12-20 tonnes*



55-118 kW
75-160 ch*



100-200 l/min
max 350 bar*

*Couvert par 3 variantes.

SYSTÈME HYDRAULIQUE AVEC BALAYAGE

Scannez
pour plus
d'informations



Vous pouvez optimiser la polyvalence de votre chargeur ou de votre porte-outil en y ajoutant une rogneuse de souche afin d'éliminer les souches dans les zones difficiles d'accès. Deux vérins hydrauliques et une valve de débit réglable assurent un balayage latéral stable, contrôlé soit directement depuis les commandes du porte-outil, soit par un boîtier de commutation électronique. Les rogneuses de souches sont livrées avec une plaque arrière non revêtue, ce qui permet d'y souder un accessoire approprié. Un large choix d'outils est disponible en option et sur demande.

Veuillez noter : les rogneuses de souches hydrauliques FSI doivent être équipées d'un raccord de retour à écoulement libre.



Le débit hydraulique du balayage peut être ajusté si nécessaire pour s'adapter à différents niveaux de dureté du bois.



Pour les porte-outils à 3 conduites, le balayage de la rogneuse de souche est actionné par un interrupteur électronique équipé d'un aimant pour un positionnement pratique près de l'opérateur.



Choisissez une connexion à 3 ou 5 conduites selon les spécifications de votre porte-outil. Le balayage est actionné directement depuis les commandes du porte-outil dans le cas des connexions à 5 conduites.

FSI H20S



2,5 cm par
balayage



2,0-3,5 tonnes



12-22 kW
15-30 ch



30-50 l/min
Max. 250 bar



94 cm

FSI H40S (50-75)



5,2 cm par
balayage



2,0-3,5 tonnes



18-31 kW
25-42 ch



50-75 l/min
Max. 250 bar



118 cm

FSI H40S (80-110)



5,2 cm par
balayage



2,0-3,5 tonnes



29-48 kW
40-65 ch



80-110 l/min
Max. 250 bar



118 cm



WAAYENBERG MACHINEVERHUUR MISE SUR LES ROGNEUSES DE SOUCHES FSI

**ELLE EST FACILE À UTILISER ET
DISPOSE D'UN ENTRAÎNEMENT
HYDRAULIQUE. TOUT LE MONDE PEUT
L'UTILISER, MÊME LES UTILISATEURS
QUI LA LOUENT POUR LA PREMIÈRE
FOIS. C'EST CE QUI FAIT DE LA FSI B31
UN MODÈLE IDÉAL POUR LA MISE EN
LOCATION.**

**RALPH BRONKHORST
WAAYENBERG MACHINEVERHUUR**

Waayenberg Machineverhuur constitue actuellement une flotte complète de machines de location pour les particuliers et les professionnels avec les modèles FSI B31 et D60 Track.

DU PREMIER ÉCHAFAUDAGE AU SPÉCIALISTE DE LA LOCATION DE MACHINES

Tout a commencé en 2005 avec la location d'un seul échafaudage roulant jusqu'à devenir aujourd'hui une entreprise au nom reconnu et réputé : Waayenberg Machineverhuur, une entreprise de location néerlandaise basée à Barneveld.

PLEINS FEUX SUR L'INDUSTRIE DE LA LOCATION

Dédiée à la mise à disposition d'équipements solides et faciles à utiliser pour les entrepreneurs, les paysagistes et les particuliers, sa mission est claire : louer des machines fiables, faciles à utiliser et prêtes à accomplir n'importe quelle tâche. « *Le principal, c'est que ça fonctionne* », résume sobrement Ralph Bronkhorst, employé chez Waayenberg Machineverhuur.

C'est dans cet esprit que Waayenberg a choisi les rogneuses de souches FSI. Cette décision a conduit à l'extension de la flotte de mise en location avec une B31 et une D60 TRACK, deux machines qui répondent parfaitement aux besoins variés de leurs clients.

CONÇUES POUR RÉPONDRE AUX EXIGENCES DU MARCHÉ DE LA LOCATION

Une machine destinée à la mise en location doit être capable de résister à des conditions difficiles. Elle est utilisée quotidiennement, souvent de manière intensive, et doit fonctionner en toutes circonstances. C'est précisément pour ces raisons que FSI a été choisi. Les machines FSI se distinguent par leur sécurité, leur robustesse et leur simplicité d'utilisation. Tous ces critères sont essentiels pour une entreprise de location. Mais leur conception compacte l'est tout autant : « La largeur réduite est vraiment parfaite. Beaucoup de nos clients doivent passer par des portails de jardin ou des passages étroits, et ces machines leur facilitent grandement les choses. »

UNE ROGNEUSE DE SOUCHES COMPACTE ET PUISSANTE POUR LES ACCÈS ÉTROITS

Face au besoin d'une rogneuse de souches compacte sur chenilles, Waayenberg a opté pour la FSI B31 : un modèle de conception étroite suffisamment puissant pour retirer facilement les grosses souches.

« Elle est facile à utiliser et dispose d'un entraînement hydraulique. Tout le monde peut l'utiliser, même les utilisateurs qui la louent pour la première fois. C'est ce qui fait de la FSI B31 un modèle idéal pour la mise en location », explique M. Bronkhorst.

EXTENSION DE L'OFFRE DE LOCATION

La mise en location de la FSI B31 a suscité le désir d'élargir la gamme de rogneuses de souches disponibles à la location. Parallèlement, l'ambition de cibler les sylviculteurs et les arboristes s'est renforcée. Résultat : la FSI D60 Track est venue compléter la gamme.

« Nous avons vu une opportunité d'élargir notre gamme de location tout en atteignant un segment de marché que nous avions jusqu'alors à peine exploité », explique Bronkhorst. « La FSI D60 Track est parfaitement adaptée : elle est plus puissante et capable de broyer les grosses souches encore plus rapidement. »

LA ROGNEUSE DE SOUCHES IDÉALE POUR CHAQUE TÂCHE.

Waayenberg s'engage à offrir la solution adaptée à chacun de ses clients. « FSI nous aide à atteindre cet objectif grâce à ses rogneuses de souches compactes, fiables, faciles à utiliser, mais surtout qui font exactement ce qu'elles sont censées faire. » Que ce soit pour un particulier, pour un paysagiste travaillant dans un petit jardin ou pour un sylviculteur devant enlever des dizaines de grosses souches, la combinaison de la FSI B31 et de la FSI D60 Track offre une solution adaptée à chaque besoin.

UN INVESTISSEMENT DANS LA SATISFACTION CLIENT

Le choix de Waayenberg pour les rogneuses de souches FSI prouve que qualité et facilité d'utilisation vont de pair. Avec les modèles B31 et D60 TRACK, FSI démontre sa capacité à construire des machines qui non seulement répondent aux exigences des utilisateurs professionnels, mais s'intègrent également parfaitement dans la dynamique du marché de la location.

Pour les entreprises de location à la recherche de rogneuses de souches durables, fiables et sûres, FSI n'est pas seulement une option pratique. C'est un investissement réfléchi dans la satisfaction des clients.

PLEINS FEUX SUR LES PARTENAIRES FSI

Hissink BV est le partenaire néerlandais officiel des rogneuses de souches FSI, basé à Oeken (Brummen). L'entreprise propose une large gamme de machines et d'équipements destinés aux professionnels de l'aménagement paysager, de la sylviculture et de l'agriculture.

Tél. : +31 (0)575 476 555
www.hissink-oeken.nl/contact/



ÉTUDE DE CAS PAR TIMOTHY DE NIES,
 HISSINK BV



A stylized white graphic on a red background, resembling the rear view of a tractor. It features two large, curved, white shapes that form the rear fenders, and a central white shape that represents the rear of the tractor's body. The word "TRACTEUR" is written in a bold, white, sans-serif font across the center of the image.

TRACTEUR

TRACTEUR

Scannez pour plus
d'informations



Les rogneuses de souches FSI montées sur tracteur sont idéales pour les opérations de défrichage, le retrait de souches dans les vergers, les travaux municipaux dans les parcs ou le long des chemins et des routes. Ces rogneuses de souches tirent parti de la puissance du tracteur et de ses capacités en tout-terrain pour éliminer efficacement plusieurs souches en peu de temps, ce qui les rend parfaites pour les travaux de grande envergure dans les zones d'accès libre.

Pour utiliser la rogneuse de souches, il suffit de la connecter à l'attelage 3 points du tracteur et de fixer l'arbre à la prise de force. Toutes les fonctions sont commandées par la manette, qui peut être montée sur le tracteur ou le porte-outil à l'aide du support fourni.



Les connecteurs hydrauliques et électriques sont inclus et clairement identifiés pour une manipulation correcte.



Vous pouvez régler la vitesse de balayage en fonction du débit hydraulique de votre tracteur et de la dureté de la souche.



Toutes les fonctions sont à portée de main grâce à la manette multidirectionnelle.

FSI T25



La FSI T25 est une rogneuse de souches économique pour les petits tracteurs de catégorie 1. Il n'est pas nécessaire de repositionner le tracteur pendant le travail grâce au bras hydraulique qui permet d'incliner la rogneuse de souches afin d'étendre sa portée.



4,8 cm par balayage



35 cm



40 cm



35 l/min



19-41 kW
25-55 ch



108 cm

FSI T27



Pour les tracteurs de catégorie 1 ou 2, la FSI T27 offre une extension hydraulique et des jambes de support réglables en hauteur. Avec sa large gamme de balayage, cette rogneuse de souches est adaptée aux exigences typiques du secteur.



5,1 cm par balayage



40 cm



40 cm



35 l/min



27-60 kW
35-80 ch



140-175 cm

FSI T65



Grâce à son bras à levage hydraulique, à l'extension et à l'inclinaison de la tête de coupe et à une protection contre les copeaux réglable, la FSI T65 est un outil extrêmement efficace pour les travaux de dessouchage. Disponible pour les tracteurs de catégorie 2 de 70 à 120 ch.



8,2 cm par balayage



60 cm



50 cm



90 l/min



53-90 kW
70-120 ch



140-220 cm



ÉTUDE DE CAS PAR LOUISE CHALISS, PAN PUBLICITY POUR FSI STUMP CUTTERS

HISTOIRES D'ARBRES ET DE TIMBERSPORTS

Notre ambassadrice FSI, Felixia Banck, a démontré que lorsqu'elle se fixe un objectif, rien ne peut l'empêcher de l'atteindre. En tout juste quelques années, Smileaf, l'entreprise qu'elle a créée seule, lui a permis de partager sa passion des arbres avec des clients originaires de tous les pays nordiques, tout en gravissant les échelons dans le Timbersports à l'échelle internationale. A-t-elle atteint son objectif ambitieux de se hisser au rang des meilleures femmes dans le domaine du Timbersports ? **Absolument !**



« J'ai aussi eu la chance de visiter l'usine FSI pour assister à l'assemblage des rogneuses de souches de A à Z, une expérience fascinante. » Assis autour d'une table ronde pour déjeuner ensemble, j'avais davantage l'impression d'être à une réunion de famille qu'au travail. FSI est une entreprise très chaleureuse et je suis très reconnaissante de faire partie de cette grande famille.

FELIXIA BANCK
ATHLÈTE DE TIMBERSPORTS

TROUVER DES OPPORTUNITÉS APRÈS LES MOMENTS DIFFICILES

L'opportunité de transformer sa passion pour l'entretien des arbres en carrière s'est présentée après la perte de ses parents. Les épreuves qu'elle a traversées ont façonné la manière dont Felixia conçoit sa vie et son travail, transformant cette adversité en une attitude positive et une détermination sans faille à réussir, comme en témoigne le merveilleux parcours qu'elle a accompli avec son entreprise Smileaf, fondée en avril 2022.

Felixia explique : « J'ai été très occupée. Smileaf m'a d'abord conduite en Norvège pour aider à élaguer et à haubaner des arbres protégés dans un ancien cimetière, puis au Danemark pour recenser les arbres dans différentes villes. J'ai adoré pouvoir partager mes connaissances et travailler avec les clients pour trouver des solutions innovantes permettant de mener à bien leurs projets. Je n'hésite pas à refuser les missions qui vont à l'encontre du bien-être des arbres. »

« Il reste encore beaucoup à faire pour sensibiliser le public à l'importance d'un bon entretien des arbres, mais moi-même et beaucoup d'autres faisons de notre mieux pour transmettre nos connaissances et notre passion. J'espère que cela m'ouvrira encore plus de nouvelles opportunités à l'avenir. »

UN ÉQUILIBRE ENTRE LA VIE D'ARBORISTE ET CELLE D'ATHLÈTE

Lorsque sa journée de travail en tant qu'arboriste certifiée ETW touche à sa fin, Felixia passe souvent du temps dans son jardin, armée d'une hache ou d'une scie passe-partout à une main, car l'entraînement pour devenir une athlète de haut niveau en Timbersports ne s'arrête jamais.

« Cela peut sembler insensé, mais lorsque je rentre du travail fatiguée, je retrouve une nouvelle énergie lorsque je m'entraîne. Si je peux concilier le débitage d'un ou deux blocs avec du temps passé en famille, c'est encore mieux », explique Felixia.

C'est grâce à cette détermination que Felixia a réalisé son rêve de voir son nom figurer parmi les meilleures du classement du Timbersports. Au cours des deux dernières années, elle a affronté les meilleures athlètes féminines dans un certain nombre de compétitions à travers le monde, avec comme point culminant son sacre de championne britannique en juin 2024.

« J'ai vécu une saison de Timbersports exceptionnelle l'an dernier et je suis fière d'avoir remporté le titre face à des athlètes extrêmement talentueuses. J'ai beaucoup progressé et j'ai réussi à réaliser un bon temps dans une épreuve pour laquelle je n'avais commencé à m'entraîner que deux semaines avant la première compétition de la saison. » Elle ajoute : « J'ai terminé l'année par un voyage en Tasmanie où j'ai remporté un titre national et suis devenue championne dans la catégorie "Coupe horizontale dames", ce qui est probablement l'un des moments les plus mémorables de ma carrière dans le Timbersports à ce jour. »

UN SUCCÈS CÉLÉBRÉ EN ÉQUIPE

FSI Stump Cutters a fièrement soutenu Felixia à chaque étape de son parcours, en particulier lors de ses remarquables exploits dans le Timbersports. « C'était un vrai plaisir de voir FSI venir me soutenir lors de plusieurs compétitions. Ils s'intéressent toujours sincèrement à mon travail, à mes voyages et à mes compétitions, des choses que je ne pourrais tout simplement pas faire sans leur soutien sans faille », déclare-t-elle.

TEMPS DE COUPE INDICATIFS

Le tableau suivant indique le temps nécessaire pour extraire une souche de 15 cm de haut, en la coupant à 15 cm sous le niveau du sol.

La capacité des rogneuses de souches hydrauliques et entraînées par tracteur est basée sur un porte-outil, une excavatrice ou un tracteur de taille moyenne, conformément aux exigences de puissance recommandées.

	Ø 40 CM	Ø 65 CM	Ø 105 CM
MOTEUR			
FSI B21	12 min	25 min	90 min
FSI B23	10 min	20 min	70 min
FSI B28	7 min	15 min	40 min
FSI B31-749	8 min	16 min	45 min
FSI B31-980	5 min	11 min	32 min
FSI B38	5 min	10 min	28 min
FSI D30	6 min	12 min	35 min
FSI D60	4 min	7 min	18 min
FSI D74	3 min	6 min	15 min
SYSTÈME HYDRAULIQUE			
FSI H20 // H20S	25 min	30 min	100 min
FSI H40 // H40S	12 min	25 min	75 min
FSI H52	7 min	18 min	45 min
FSI H65	3 min	6 min	15 min
TRACTEUR			
FSI T25	8 min	15 min	45 min
FSI T27	6 min	12 min	35 min
FSI T65	3 min	6 min	15 min

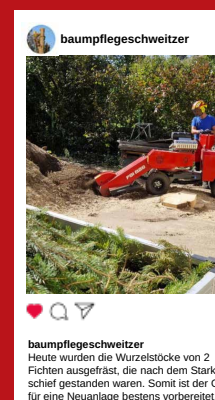
RESTEZ CONNECTÉS

Chez FSI, nous sommes fiers de construire des rogneuses de souches fiables et efficaces, en pensant aux propriétaires et aux opérateurs. Nous aimons voir nos machines en action et rendre hommage aux opérateurs qui les utilisent chaque jour.

Montrez-nous votre FSI en action !

Identifiez-nous sur les réseaux sociaux en utilisant @fsi.dk et ajoutez le hashtag #fsistumpcutters ou le modèle de votre machine (par exemple, #FSIB21).

Faisons grandir la communauté FSI : identifiez-nous dans votre prochaine mission !



Connectez-vous et accédez à encore plus de contenus FSI !

Découvrez tout l'univers FSI ! Scannez le code QR pour parcourir nos réseaux sociaux dans différentes régions et inscrivez-vous à notre newsletter pour accéder directement aux informations, conseils et actualités de FSI.

Pour plus d'informations consultez notre site Internet fsi-stumpcutters.com



Facebook

fsi.dk



Instagram

@fsi.dk



LinkedIn

fsistumpcutters



Youtube

@fsi-stumpcutters



Vimeo

fsistumpcutters



Erhvervsparken 14
7160 Tørring, Danemark

Tél. : +45 75 80 55 58
E-mail : sales@fsi.dk
www.fsi-stumpcutters.com