



PRODUKTKATALOG
In Dänemark entwickelt und gefertigt 

REMOVE TO RENEW

STUBBENFRÄSEN

- **MOTOR**
- **HYDRAULIK**
- **TRAKTOR**



100 % ENGAGEMENT

FSI Stubbenfräsen konzentriert sich seit 2002 auf Eines: auf Stubbenfräsen. Was in einer kleinen Garage in Dänemark begann, hat sich zu Europas größtem Stubbenfräsenhersteller entwickelt, dessen Maschinen auf fünf Kontinenten arbeiten.

In unseren hochmodernen Werken in Dänemark fertigen wir jede Maschine mit Stolz und Liebe zum Detail, unterstützt von qualifizierten regionalen Zulieferern. Jede Maschine durchläuft einen umfassenden Inspektions- und Prüfprozess, damit sie den hohen Anforderungen entspricht, die Besitzer und Bediener an Stubbenfräsen unserer Marke stellen.

Unsere Produkte sind für Profis entwickelt, die Erstklassigkeit in Qualität und Service schätzen. Landschaftsgärtner, Baumpflugespezialisten, Vermietungsunternehmen, Kommunalverwaltungen sowie weitere Unternehmen im grünen Sektor vertrauen bei ihrer Ausrüstung auf FSI. Unser weltweites Netzwerk aus engagierten FSI-Partnern, Importeuren und Händlern unterstützt Sie überall vor Ort – schnell und kompetent. Das stärkt das Vertrauen und die Zuverlässigkeit, die FSI verkörpert.

Wir freuen uns, Ihnen in dieser Broschüre die vielfältigen Modelle und Varianten aus dem FSI-Angebot präsentieren zu dürfen. Ob mit Benzin- oder Dieselmotor, als Anbaugerät für Traktor, Bagger, Werkzeugträger oder Minilader – wir haben bestimmt die perfekte Lösung für Ihren Bedarf.

Es ist uns eine Ehre, Fachleute weltweit zu unterstützen, und wir bleiben der Qualität und der Zuverlässigkeit treu, die FSI schon immer ausgezeichnet haben. FSI dankt Ihnen herzlich für Ihr Vertrauen.

Im Namen aller FSI-Mitarbeiter und unserer weltweiten FSI-Partner,
Henning, Michael und Kim Schmidt



INHALT

SEBASTIAN MÖLLER
BAUMPFLEGE AUF HÖCHSTEM NIVEAU

6

MOTOR

8

HYDRAULIK

25

WAAYENBERG
MACHINEVERHUUR
VERLÄSST SICH AUF FSI
STUBBENFRÄSEN

30

TRAKTOR

33

MATYAS KLIMA
TIMBERSPORT – ES LIEGT IN DEN GENEN!

36



***REMOVE TO
RENEW***

WICHTIGSTE MERKMALE

SCHMALE SPUR

Damit eine Arbeit erledigt werden kann, muss man erst einmal hinkommen. Um die Maschine schmal zu halten, wählen wir schon in der Entwurfsphase die Teile sorgfältig aus. Bei Stubbenfräsen mit Zwillingrädern etwa lassen sich diese durch Lösen nur einer zentralen Radschraube problemlos abnehmen, sodass die Maschine auch durch enge Gartentore passt.

FSI POWER-CUT

Die FSI power-cut Frässcheibe ist auf einen effizienten Auswurf der Späne ausgelegt, sodass sich im Gehäuse nur wenig Fräsmaterial ansammelt, was den Späneumlauf verringert. Mit weniger Späneumlauf verschleßen Ihre FSI-Zähne langsamer, sodass die Gesamtbetriebskosten sinken.

FSI POWER-SWEEP

FSI power-sweep ist ein sorgfältig konstruiertes Hilfssystem, das die Fräisleistung optimiert und gleichzeitig die Belastung von Motor und Antriebsstrang reduziert. Dieses System hilft unerfahrenen Bedienern, den Motor nicht zu überlasten und verringert die Ermüdung erfahrener Anwender an langen Arbeitstagen. Durch die Motordrehzahlüberwachung und die automatische Einstellung der Schwenkgeschwindigkeit der Frässcheibe sorgt FSI power-sweep für wirtschaftliches Arbeiten und optimale Leistung.

FSI POWER-CLUTCH

Eine robuste und zuverlässige Kupplung speziell für Stubbenfräsen, bei der Sicherheit im Vordergrund steht. Eine integrierte Bremse hält die Frässcheibe beim Auskoppeln per Taste oder durch das Freigeben des Sicherheitsbügels in nur wenigen Sekunden sicher an. Die Schwerlastkupplung fertigen wir intern. Alle Teile sind zudem einzeln als Ersatzteil erhältlich, sodass nicht gleich die ganze Kupplung ersetzt werden muss und Kosten gespart werden.

FSI POWER-DRIVE

FSI power-drive ist ein Zweigang-Fahrantrieb für schnelleres Fahren für den Transport (HIGH) und eine höhere Traktion und Manövrierbarkeit im Gelände oder beim Fräsen (LOW). Für eine leichtere Geländefahrt und noch mehr Bodenhaftung an den Rädern der Stubbenfräse sorgt eine Differenzialsperre.

SEBASTIAN MÖLLER – BAUMPFLEGE AUF HÖCHSTEM NIVEAU

Baumpfleger Sebastian Möller arbeitet mit der Stubbenfräse FSI D60



**DIE FSI D60 HAT SICH BEI UNS
BESTENS BEWÄHRT. WIR BLEIBEN
BEI DER STUBBENFRÄSE VON
FSI, WEIL SIE BAUMSTÜMPFE
AUF EFFIZIENTE UND
BEDIENERFREUNDLICHE WEISE
ENTFERNT.**

**SEBASTIAN MÖLLER
UNTERNEHMER**

An einem klaren, sonnigen Oktobermorgen treffen wir Sebastian Möller, Diplom-Ingenieur und FLL-zertifizierter Baumprüfer, bei einem seiner Einsätze. Seit über zwanzig Jahren leitet Möller den „Baumläufer“, ein auf professionelle Baumpflege spezialisiertes Unternehmen, das er im Jahr 2000 im nordhessischen Knüllwald gründete.

Das Unternehmen bietet ein breites Leistungsspektrum rund um Bäume und deren Pflege – von klassischer Baumpflege über Bauminformationen, Kronenstabilisierung und Seilklettertechnik bis hin zur Wurzelraumbelüftung. Außerdem gehören Baumfällungen, Neuanpflanzungen und ein Häckselservice zur Holzschnitzelproduktion zum Angebot. Zu den Kunden zählen öffentliche Auftraggeber, Landschaftsbauunternehmen, Hausverwaltungen, Forstverwaltungen und private Gartenbesitzer.

EINE INVESTITION, DIE SICH BEI JEDEM EINSATZ BEZAHLT MACHT

Heute steht der Einsatz einer Spezialmaschine im Blick: Vor etwa zwei Jahren entschied sich Möller für den Kauf der selbstfahrenden, funkgesteuerten Stubbenfräse FSI D60 von VOGT. Sie ist ein wichtiger Baustein seines Geräteparks und dient regelmäßig zum schnellen und wirtschaftlichen Entfernen von Baumstümpfen.

In einem Privatgarten bei Homberg fällt Möllers Team kürzlich drei Bäume: einen Kirschbaum mit einem Durchmesser von etwa 60 bis 70 cm und zwei Ulmen mit jeweils rund 30 cm Durchmesser. Damit der Garten in neuem Glanz erstrahlen kann, müssen noch die verbliebenen Baumstümpfe entfernt werden.

Während Möller die Stubbenfräse bequem per Fernbedienung steuert, beobachten wir die FSI D60 im Einsatz. Die beiden kleineren Ulmenstümpfe sind für die Maschine ein Kinderspiel – innerhalb von fünf Minuten sind sie vollständig entfernt. Anders sieht es beim Kirschbaum aus: Sein Stamm ist deutlich größer, und das Wurzelwerk sitzt tief im Boden verankert. Doch auch hier zeigt die FSI D60 ihre Qualitäten. Mit einer Frästiefe bis 60 cm geht sie gegen das hartnäckige Wurzelwerk vor und entfernt den Baumstumpf sauber. Die Arbeit am Kirschbaum dauert mit etwa 25 Minuten zwar länger als bei den beiden vorherigen Stümpfen, doch auch diese Aufgabe meistert die Maschine mühelos.

WENN SCHON DIE KONSTRUKTION EIN SIEG IST

Besonders praktisch ist der 2200 mm große Schwenkbereich der FSI-Stubbenfräse, der Möller beim Fräsen viel Flexibilität bietet. Nachdem die Stümpfe entfernt sind, füllt Möller die entstandenen Löcher mit dem Planierschild der Maschine wieder auf. Er schiebt das Erdmaterial in die Löcher, sodass der Boden sofort aussaatbereit ist und eine ebene Rasenfläche entstehen kann.

Möller ist begeistert von der Kompaktheit (nur 800 mm Außenbreite) und der Leistung (60-PS-HATZ-Dieselmotor) der FSI D60, besonders im Vergleich zu seiner vorherigen Stubbenfräse. Das frühere Modell war größer, schwerer und schlechter zu manövrieren, was besonders bei Arbeiten in engen städtischen Gebieten oder mit schmalen Gartenzugängen ein Hindernis war. Ein weiterer für Möller wertvoller Vorteil der FSI D60 ist ihre geschlossene Bauweise. Bei der früheren Maschine flogen regelmäßig Späne und Schmutz in den Motorraum und verursachten vermeidbaren Wartungsaufwand. Bei den FSI-Stubbenfräsen ist dieses Problem konstruktiv ausgeschlossen.

„Die FSI D60 hat sich bei uns mehr als bewährt“, sagt Möller am Ende des Einsatzes. „Wir setzen weiterhin auf die Stubbenfräse von FSI, weil sie Baumstümpfe wirkungsvoll entfernt und dabei problemlos zu handhaben ist.“ Mit Maschinen wie der FSI D60 und seinem engagierten Team bietet Möller umfassende Dienstleistungen im Bereich der Baumpflege und behandelt jeden Baum fachgerecht und nachhaltig.



FSI-PARTNER IM FOKUS

VOGT GmbH & Co. – offizieller FSI-Partner in Deutschland seit 2007. Mit jahrzehntelanger Erfahrung und umfassender Marktkenntnis bietet VOGT Baumpflegefachleuten in ganz Deutschland kompetente Beratung, verlässlichen Vertrieb und umfassenden Service.

Tel.: +49 2972 9762-0
www.vogtgmbh.com/kontakt/

FALLSTUDIE VON MICHAEL SCHÜTTE,
VOGT GMBH



The background of the image is a solid red color. Overlaid on this background are several thick, white, curved lines that sweep across the frame from the top-left towards the bottom-right. These lines are of varying lengths and positions, creating a sense of motion and speed. In the center of the image, the word "MOTOR" is written in a bold, white, sans-serif typeface. The letters are closely spaced and have a slight italicized or slanted appearance, which further emphasizes the dynamic feel of the design.

MOTOR

FSI B21

Für mehr Infos bitte
scannen



Die Stubbenfräse FSI B21 ist das Nachfolgemodell der beliebten FSI B20 und setzt mit ihren besonderen Eigenschaften neue Standards für handgeführte Stubbenfräsen. Schwenkbarer Fräsarm, Einzelradbremsen, schwingungsgedämpfter Lenker und die patentierte Wegrollsperr: Mit dieser Stubbenfräse arbeiten erfahrene und unerfahrene Bediener einfach und effizient. Die FSI B21 ist nur 68 cm breit und passt bequem durch schmale Durchgänge. Die Wegrollsperr sorgt für den Halt, den Sie beim Auffahren an Rampen oder im unebenen Gelände brauchen. Der von einem Benzinmotor angetriebene Keilriemen überträgt die Kraft auf die FSI power-cut Frässscheibe. Das einseitige, abgedichtete Lagergehäuse an der Frässscheibe ist werkseitig geschmiert. Die tägliche Wartung entfällt und die Maschine kann im Normalbetrieb über 1000 Stunden zuverlässig betrieben werden. Die FSI B21 ist eine verlässliche, robuste und einfach zu bedienende Lösung für das Entfernen von Baumstümpfen.

FÜNF FUNKTIONEN

Abgedichtetes Lagergehäuse an der Frässscheibe spart tägliche Wartung.

Drehkranzbauweise mit ausbalanciertem Drehgelenk und Einzelradbremsen.

Wegrollsperr für mehr Sicherheit und Kontrolle an Rampen und in unebenem Gelände.

Der Sicherheitsbügel kuppelt die Frässscheibe beim Loslassen aus und schützt so den Bediener.

Leicht zugängliche Zurr- und Anschlagpunkte zum schnellen und sicheren Transportieren.



Benzin



10,5 kW / 14 PS



68 cm



90 cm



2,4 cm



30 cm



25 cm

FSI B23

Für mehr Infos bitte
scannen



Die FSI B23 ist eine praktische handgeführte Stubbenfräse mit hydraulischem Radantrieb, womit sie sich leicht auf anspruchsvollem Gelände bewegen und über Rampen auf Anhänger oder LKW laden lässt. Der Radantrieb wird durch einfaches Umlegen eines Teils des Lenkers nach vorn oder hinten gesteuert. Diese nur 68 cm breite, an engen Stellen einsetzbare Stubbenfräse ist mit einem 14 PS starken Kohler-Command-PRO-Benzinmotor ausgestattet, der die Leistung über einen Keilriemen auf die FSI-Power-Cut-Fräscheibe überträgt. Zur bedienerfreundlichen Bauweise der FSI B23 gehören die bewährte Drehtisch-Konstruktion und die einzigartige automatische Schwenk-Freigabe zur nahtlosen Umpositionierung am Baumstumpf. Das geschlossene Lagergehäuse an der Fräscheibe ist für über tausend Betriebsstunden vorgefettet und erübrigt die tägliche Wartung. Der schwingungsgedämpfte und höhenverstellbare Lenker sorgt für ergonomischen Komfort, mindert die Ermüdung und verbessert die Produktivität. Für eine vielseitige, zuverlässige und wirtschaftliche Baumstumpfentfernung ist die Stubbenfräse FSI B23 die ideale Wahl!

FÜNF FUNKTIONEN

Hydraulischer Radantrieb sorgt für mühelose Mobilität in jedem Gelände.

Automatische Schwenk-Freigabe zur nahtlosen Umpositionierung am Baumstumpf.

Drehkranzbauweise mit ausbalanciertem Drehgelenk

Der Sicherheitsbügel stoppt den Motor beim Loslassen und schützt so den Bediener

Leicht zugängliche Zurr- und Anschlagpunkte zum schnellen und sicheren Transportieren.



Benzin



10,5 kW / 14 PS



68 cm



118 cm



2,1 cm



30 cm



25 cm

FSI B28

Für mehr Infos bitte
scannen



Die FSI B28 ist eine wirtschaftliche Stubbenfräse mit zuverlässigem Benzinmotor und elektronischer Kraftstoffeinspritzung, die bei niedrigem Verbrauch hohe Leistung bringt. Das ausschwenkbare Bedienpult sorgt für eine optimale Sicht und gute Zugänglichkeit zu allen Bedienelementen. Für die Fahrt durch schmale Durchgänge wird es einfach wieder hinter die Maschine geschwenkt. Der hydraulische Radantrieb und die mechanische Differenzialsperre machen die Maschine hochmobil und verbessern die Traktion, wodurch die Maschine auf verschiedenen Untergründen und in anspruchsvollen Umgebungen einsetzbar ist. Integrierte hydraulische Motorbremsen und ein Ausgleichsventil verhindern ein Wegrutschen während des Fräsens. Alle Riemen und die kraftvolle FSI power-clutch befinden sich leicht zugänglich und wartungsfreundlich außen an der Fräse. Optionale LED-Arbeitsscheinwerfer, FSI power-sweep Steuerung und Zwillingssräder machen die Arbeit bequemer und bieten zusätzliche Möglichkeiten.

FÜNF FUNKTIONEN

Effiziente Kraftübertragung über robusten Keilriemenantrieb mit FSI power-clutch.

Hydraulischer Radantrieb mit mechanischer Differenzialsperre für mehr Mobilität und höhere Traktion.

Steuerung aller Funktionen über ausschwenkbare Bedienpult.

Der Sicherheitsbügel kuppelt die Frässcheibe beim Loslassen aus und schützt so den Bediener.

Leicht zugängliche Zurr- und Anschlagpunkte zum schnellen und sicheren Transportieren.



Benzin



19,8 kW / 26,5 PS



80 cm



149 cm



3,4 cm



84 cm



35 cm

FSI B31

Für mehr Infos bitte
scannen



Die FSI B31-Baureihe vereinfacht Ihre Arbeiten mit der Stubbenfräse erheblich – dank problemloser Bedienung und ohne täglichen Wartungsaufwand. Die hydraulisch angetriebene Frässcheibe kommt ohne Keilriemen und entsprechendes Nachspannen aus, während der integrierte Ölkühler auch bei hohen Temperaturen für stabilen Betrieb sorgt. Der sparsame Benzinmotor mit elektronischer Kraftstoffeinspritzung und Dreifachpumpensystem maximiert die Schnittleistung bei minimalem Leistungsverlust. Die gegenläufigen Raupenfahrwerke sorgen für außergewöhnliche Manövrierfähigkeit in unterschiedlichem Gelände, während die schmale Bauweise den Zugang durch enge Passagen und Gartentore ermöglicht. Der niedrige Schwerpunkt sorgt für stabile Arbeitsbedingungen, und eingebaute hydraulische Motorbremsen sowie ein Ausgleichsventil garantieren sicheren Halt an Hängen und beim Fräsen. Das drehbare Bedienpult schwenkt mit der Maschine mit, sodass Sie problemlos durch schmale Tore und beengte Räume fahren können. Mit der Fernbedienung kann der Bediener die für die jeweilige Aufgabe optimale Stellung wählen. Das drehbare Bedienpult und die Fernbedienung garantieren eine problemlose Bedienung und eine hervorragende Sicht auf die Arbeitsfläche.

FÜNF FUNKTIONEN

Der Entfall von täglicher Wartung und Keilriemen spart Betriebskosten und Werkstattzeiten.

Bessere Manövrierbarkeit und Stabilität durch gegenläufig steuerbares Raupenfahrwerk und niedrigen Schwerpunkt.

Der Sicherheitsbügel kuppelt die Frässcheibe beim Loslassen aus und schützt so den Bediener.

Leicht zugängliche Zurr- und Anschlagpunkte zum schnellen und sicheren Transportieren.

Wählen Sie aus mehreren Modellen das geeignetste für Ihre betrieblichen Anforderungen.



Benzin



19,8 kW / 26,5 PS
28,3 kW / 38 PS



74 cm



120 cm



3,6 cm



68 cm



40 cm

FSI B31 -749



FSI B31-749 ist mit ihrem 26,5 PS starken Benzinmotor nur 74 cm breit. So ist die Durchfahrt an engen Stellen und durch schmale Tore problemlos. Gegenläufige Raupenfahrwerke und ein niedriger Schwerpunkt sorgen für Standsicherheit auf unterschiedlichem Gelände. Die hydraulisch angetriebene Frässcheibe kommt ohne Nachspannen eines Keilriemens aus und minimiert so die tägliche Wartung. Das drehbare Bedienpult garantiert eine optimale Bedienung und schwenkt zwecks bequemen Manövrierens mit der Maschine.

FSI B31 -980



Mit ihrem 38-PS-Benzinmotor bietet die FSI B31-980 mehr Leistung bei unverändert überzeugender Bauart. Sie behält die schmale Konstruktion, Stabilität und Manövrierfähigkeit der FSI B31-749 bei. Die gegenläufigen Raupenfahrwerke garantieren Leistungsstärke auf vielerlei Gelände. Die höhere Motorleistung ermöglicht eine schnellere Auftragsbearbeitung bei gleicher Gründlichkeit.

FSI B31 -980 REMOTE



Die FSI B31-980 REMOTE bereichert die bewährte 38-PS-Benzinmotorleistung der FSI B31-980 um eine praktische Fernbedienung. Dieses Modell zeichnet sich durch dieselbe kompakte Bauart und hohe Manövrierfähigkeit aus. Zudem verbessert es den Komfort und die Sicherheit des Bedieners durch Steuerung vom optimalen Standpunkt aus. Es verfügt über FSI power-sweep und einen optionalen, heckmontierten Planierschild zwecks größerer Schnitttiefe und Nivellieren des Bodens an der Stelle des entfernten Baumstumps.

FSI B38

Für mehr Infos bitte
scannen



Alle B38-Modelle sind mit einem wirkungsstarken EFI-Benzinmotor ausgestattet, der im Vergleich zu Vergasermotoren mehr Drehmoment bringt und weniger Kraftstoff verbraucht. Dank ihres gewaltigen Schwenkbereichs von 217 cm muss die Maschine nur selten umgesetzt werden. Zudem erlaubt die einseitig montierte Frässcheibe das Fräsen dicht an Zäunen oder anderen Hindernissen. Wird das Raupenfahrgestell eingefahren oder die Zwillingsräder an der zentralen Radschraube abgenommen, passt die FSI B38 mit nur 79 cm bequem durch enge Durchgänge und Gartentore. Die praktisch der Frässcheibe gegenüberliegenden, praktisch platzierten Riemen und die robuste FSI power-clutch sorgen für eine effiziente Kraftübertragung und eine einfache Riemeneinstellung. Das geschlossene Lagergehäuse macht tägliches Fetten der Frässcheibe überflüssig. FSI power-sweep regelt die Frässcheibengeschwindigkeit automatisch und schont damit Motor und Antrieb. Der Spanabweiser schiebt dabei Schmutz und Späne während der Schwenkbewegung automatisch beiseite.

FÜNF FUNKTIONEN

Effiziente Kraftübertragung über robusten Keilriemenantrieb mit FSI power-clutch.

Der im Vergleich zur Maschinengröße riesige Schwenk- und Arbeitsbereich sorgt für hohe Effizienz und erübrigt häufiges Umsetzen.

Wählen Sie aus mehreren Modellen das geeignetste für Ihre betrieblichen Anforderungen.

Leicht zugängliche Zurr- und Anschlagpunkte zum schnellen und sicheren Transportieren.

Optionaler Planierschild mit Verlängerungsblechen (für 4WD- und TRACK-Modelle).



Benzin



28 kW / 38 PS



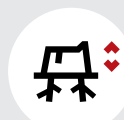
79 cm



217 cm



5,7 cm



91 cm



47 cm

FSI B38 2WD



Die FSI B38 mit 2-Radantrieb bietet alle Vorzüge der FSI B38 Produktfamilie zu einem erschwinglichen Preis. Durch das ausschwenkbare Bedienpult und die einfach abnehmbaren Zwillingräder lässt sich die Maschine auf schmale 79 cm Breite bringen, passend für die meisten Gartentore. Der hydraulische Radantrieb mit Differenzialsperre sorgt für Traktion auf schwierigen Untergründen. Vom Bedienpult aus sind alle Funktionen steuerbar. Der Sicherheitsbügel entkoppelt beim Loslassen die Frässhcibe und sorgt für hohe Bediener-sicherheit.

FSI B38 4WD



Die FSI B38 4WD bietet alle Vorzüge der 2WD-Version und zusätzlich FSI power-drive, einen 2-Gang-Fahr-antrieb mit den Einstellungen „2WD HI“ für längere Fahrten mit hoher Geschwindigkeit und „4WD LOW“, einem Vierradantriebsmodus für mehr Traktion im Gelände und beim Fräsen.

FSI B38 4WD REMOTE



FSI B38 4WD REMOTE kombiniert die hohe Manövrierfähigkeit des 4WD-Modells mit einer praktischen Fernbedienung, mit der alle Funktionen gesteuert werden können. Die Fernbedienung erlaubt effizientes Arbeiten mit exzellenter Sicht auf den Arbeitsbereich. Außerdem ist die Maschine mit einem Basis-Bedienpult ausgestattet, womit sie sich in der Werkstatt oder beim Laden auf Anhänger oder Lkw fahren lässt.

FSI B38 TRACK



Wie die FSI B38 4WD REMOTE ist auch das Raupenfahrwerk-Modell TRACK mit Fernbedienung ausgestattet, mit der alle Funktionen für das Baumstumpffräsen bedient werden können. Die gegenläufig steuerbaren Raupenfahrwerke bieten hohe Manövrierfähigkeit und Traktion in anspruchsvollem Gelände und lassen sich für die Durchfahrt durch enge Gartentore einfahren.

FSI D30

Für mehr Infos
bitte scannen



Die FSI D30 ist eine leistungsstarke Stubbenfräse mit sparsamem Dieselmotor. Die robuste Maschine generiert schon bei niedriger Drehzahl ein hohes Drehmoment, was für einen leisen Betrieb und hohen Bedienerkomfort sorgt. Die kompakte Bauweise gewährleistet eine gute Manövrierbarkeit auch bei knappem Platz, etwa bei schmalen Durchgängen oder Gartentoren. So erreicht sie auch schwer zugängliche Stümpfe. Die praktische der Frässcheibe gegenüberliegenden, praktisch platzierten Riemen und die robuste FSI power-clutch sorgen für eine effiziente Kraftübertragung und eine einfache Riemeneinstellung. Die optionale FSI power-sweep Steuerung reduziert die Belastung für Motor und Antriebsstrang weiter. Die effiziente FSI D30 nimmt es auch mit dem hartnäckigsten Baumstumpf auf.

FÜNF FUNKTIONEN

Sparsamer, energieeffizienter Dieselmotor mit hohem Drehmoment bei niedriger Drehzahl.

Vollständig wartbare FSI power-clutch reduziert Wartungskosten, da ein kompletter Austausch entfällt.

Optionaler Planierschild mit Verlängerungsblechen (für TRACK-Modelle).

Leicht zugängliche Zurr- und Anschlagpunkte zum schnellen und sicheren Transportieren.

Wählen Sie das Modell, das am besten zu Ihren betrieblichen Anforderungen passt.



Diesel



18,5 kW / 25 PS



80 cm



152 cm



3,7 cm



84 cm



35 cm

FSI D30 2WD



Die Radversion der FSI D30 verfügt über einen hydraulischen Radantrieb und eine mechanische Differenzialsperre, mit denen die Maschine hochmobil und für nahezu jedes Gelände geeignet ist. Integrierte hydraulische Motorbremsen und ein Ausgleichsventil verhindern ein Wegrutschen während des Betriebs. Durch das ausschwenkbare Bedienpult und die einfach abnehmbaren Zwillingsräder lässt sich die Maschine auf schmale 80 cm Breite bringen, passend für die meisten Gartentore. Vom Bedienpult aus sind alle Funktionen steuerbar. Der Sicherheitsbügel entkoppelt beim Loslassen die Frässhcibe und sorgt für hohe Bediener-sicherheit.

FSI D30 TRACK



Mit den gegenläufigen Raupenfahrwerken und den zwei Gängen der FSI power-drive Antriebsmotoren bietet die FSI D30 TRACK verbesserte Manövrierfähigkeit und hervorragende Traktion auf jedem Untergrund. Der Bediener hat die Wahl zwischen hoher Geschwindigkeit zwecks schneller Bewegung und niedriger Geschwindigkeit zwecks stärkerer Traktion. Ähnlich wie bei der Radversion lassen das ein- und ausfahrbare Raupenfahrwerk und das schwenkbare Bedienpult die Maschine durch schmale Gartentore fahren und erlauben eine gute Sicht auf den Arbeitsbereich.

FSI D30 TRACK REMOTE



Die FSI D30 TRACK REMOTE bietet dieselbe außergewöhnliche Manövrierfähigkeit, exzellente Traktion und FSI Power-Drive wie die FSI D30 TRACK, jedoch ergänzt um eine praktische Fernbedienung mit vollem Funktionsumfang. Die Fernbedienung ermöglicht einen wirtschaftlichen Betrieb bei bester Sicht auf den Arbeitsbereich und lässt dem Bediener die Wahl des optimalen Standpunkts zur Steuerung der Maschine. Dank der kompakten Bauweise und des einfahrbaren Raupenfahrwerks lässt sich die Maschine problemlos durch enge Tore manövrieren. Ein einfaches Bedienfeld erleichtert das Bewegen der Maschine in Werkstätten und das Verladen auf Anhänger oder Lkw.

FSI D60

Für mehr Infos bitte
scannen



Mit einem leistungsstarken 60-PS-Dieselmotor ist die Stubbenfräse FSI D60 konkurrenzlos auf dem Markt. Werden die Raupenfahrwerke eingefahren oder die Zwillingsräder an der zentralen Radschraube abgenommen, passt sie mit ihren kompakten 80 cm auch durch enge Durchgänge. Dank eines gewaltigen Schwenkbereichs von 220 cm muss die Maschine nur selten umgesetzt werden. Zudem erlaubt die einseitig montierte Frässscheibe das Fräsen nah an Zäunen oder anderen Hindernissen. Das Lagergehäuse ist geschlossen, sodass auch das tägliche Schmieren der Frässscheibe entfällt. FSI power-sweep sorgt für eine geringere Belastung von Motor und Antriebsstrang. Die FSI D60 liefert schon bei niedriger Drehzahl eine eindrucksvolle Leistung und bleibt so im Gebrauch leise und komfortabel. Wenn das Fräsen besonders einfach von der Hand gehen soll, können Sie mit der Vollfunktion-Fernbedienung und bestmöglichem Blick auf den Arbeitsbereich noch wirtschaftlicher arbeiten.

FÜNF FUNKTIONEN

Fernbedienung steigert Effizienz und Bedienkomfort.

Sparsamer, energieeffizienter Euro-5-Dieselmotor mit hohem Drehmoment bei niedriger Drehzahl.

Der im Vergleich zur Maschinengröße riesige Schwenk- und Arbeitsbereich sorgt für hohe Effizienz und erübrigt häufiges Umsetzen.

Leicht zugängliche Zurr- und Anschlagpunkte zum schnellen und sicheren Transportieren.

Optionaler Planierschild mit Verlängerungsblechen.



Diesel



44 kW / 60 PS



80 cm



220 cm



7,2 cm



83 cm



44–47 cm

FSI D60 4WD



Die Radvariante der FSI D60 ist mit FSI power-drive ausgestattet und verfügt über einen 2-Gang-Fahrantrieb mit den Einstellungen „2WD HI“ für längere Fahrten mit hoher Geschwindigkeit und „4WD LOW“, einem Vierradantriebsmodus für mehr Traktion im Gelände und beim Fräsen. Die hydraulischen Antriebsmotoren mit integrierten Bremsen und ein Ausgleichsventil verhindern ein Wegrutschen während des Fräsens und bieten dem Bediener mehr Stabilität und Sicherheit.

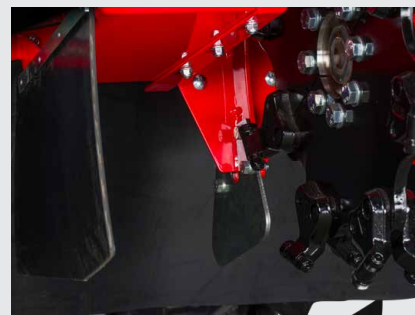
FSI D60 TRACK



FSI D60 TRACK verfügt über gegenläufig steuerbare Raupenfahrwerke und damit über eine hohe Manövrierfähigkeit und optimale Traktion auf anspruchsvollem Gelände. Die größere Kontaktfläche verteilt das Maschinengewicht gleichmäßig und schont so den Boden, etwa bei der Fahrt über empfindliche Rasen- oder sonstige Gartenflächen. Das Raupenfahrwerk wird über FSI power-drive mit einem Zweigang-Fahrmotor angetrieben, sodass der Bediener zwischen den Gängen HI für die schnelle Fahrt und LOW für mehr Traktion wählen kann.



Scharnirtüren bieten einfachen Zugang zu Bauteilen, wodurch Wartungs- und Werkstattzeiten reduziert werden.



Der Chip Baffle schiebt Schmutz und Späne während der Schwenkbewegung automatisch beiseite und erleichtert die Entsorgung.

FSI D74

Für mehr Infos bitte
scannen



Die außergewöhnlich wirtschaftliche Stubbenfräse FSI D74 dient speziell zum mühelosen Abfräsen großer Baumstümpfe. Die Stubbenfräse verfügt über eine 735-mm-Frässcheibe und kann mehr als 12 cm Holz je Schwenk abfräsen. Mit einem riesigen Schwenkbereich von 230 cm sind die meisten Stümpfe ohne Umsetzen der Maschine schon nach Minuten entfernt. Der zuverlässige und kräftige 74-PS-Dieselmotor liefert über ein T-Getriebe und einen doppelseitigen Keilriemenantrieb ein eindrucksvolles Drehmoment an die Frässcheibe. Für höchsten Bedienkomfort ist die FSI D74 standardmäßig mit einer Vollfunktion-Fernbedienung ausgerüstet, sodass mit unversperrem Blick auf den Arbeitsbereich präzise und effizient gearbeitet werden kann. Der große Radstand der Radvariante sorgt an Steigungen und beim Fräsen für Stabilität. Für die Fahrt durch enge Durchgänge und Gartentore lassen sich das Raupenfahrwerk einfahren oder die Zwillingräder abmontieren, sodass die Maschine auf schlanke 89 cm Breite schrumpft. Die FSI power-sweep Funktion mindert die Ermüdung an langen Arbeitstagen, indem sie die optimale Motordrehzahl hält und die Schwenkgeschwindigkeit automatisch daran anpasst. Der Spanabweiser schiebt Schmutz und Späne während der Schwenkbewegung automatisch beiseite.

FÜNF FUNKTIONEN

Enormer Abtrag von 12 cm je Schwenk dank 735-mm-Frässcheibe aus HARDOX-Stahl.

Vollfunktion-Fernbedienung steigert Effizienz und Bedienkomfort.

Der im Vergleich zur Maschinengröße riesige Schwenk- und Arbeitsbereich sorgt für hohe Effizienz und erübrigt häufiges Umsetzen.

Leicht zugängliche Zurr- und Anschlagpunkte zum schnellen und sicheren Transportieren.

Optionaler Planierschild mit Verlängerungsblechen.



Diesel



55 kW / 74 PS



89 cm



230 cm



12,3 cm



96 cm



39–50 cm

FSI D74 4WD



Mit „2WD HI“ für längere Fahrten mit hoher Geschwindigkeit und „4WD LOW“, einem Vierradantriebsmodus für mehr Traktion im Gelände und beim Fräsen, haben Sie bei dieser Stubbenfräse mit FSI power-drive die Wahl. Die hydraulischen Antriebsmotoren mit integrierten Bremsen und ein Ausgleichsventil verhindern ein Wegrutschen während des Fräsens und bieten dem Bediener mehr Stabilität und Sicherheit. Praktische Staufächer im Grundrahmen nehmen Ersatzteile und die Fernbedienung auf, wenn diese nicht benötigt werden.

FSI D74 TRACK



Gegenläufig steuerbare Raupenfahrwerke sorgen für hervorragende Bodenhaftung und Manövrierfähigkeit, selbst in schwierigem Gelände. Die große Kontaktfläche verteilt das Maschinengewicht großflächig und schont so den Boden. Die FSI D74 TRACK wird über FSI power-drive mit einem Zweigang-Fahrmotor angetrieben, sodass der Bediener zwischen den Gängen HI für die schnelle Fahrt und LOW für mehr Traktion wählen kann.



Die FSI D74 trägt Stümpfe mit der 735-mm-Frässcheibe rasch ab.



Der optionale Planierschild erleichtert das Einebnen und Auffüllen des Bodens nach der Entfernung des Stumpfes und hinterlässt einen sauberer, professioneller aussehenden Arbeitsplatz.

VERGLEICHSTABELLE

MOTOR					ANTRIEBS-SYSTEM		ABMESSUNGEN					
	MOTOR	MOTOR-LEISTUNG	KÜHLUNG	TANK-KAPAZITÄT	FAHR-ANTRIEB	BREMSE	LÄNGE	BREITE	HÖHE	GEWICHT		
BENZIN												
FSI B21 KOHLER	Kohler CH440	10,5 kW 14 PS	Luft	7 l	-	Wegrollsperr – 2x einzeln	1580 mm	680 mm	1230 mm	130 kg		
	Honda GX390	8,2 kW 11,1 PS	Luft	6,1 l	-	Wegrollsperr – 2x einzeln	1580 mm	680 mm	1230 mm	135 kg		
FSI B23	Kohler CH440	10,5 kW 14 PS	Luft	7 l	2WD	Handbedient	1870 mm	680 mm	1300 mm	215 kg		
	Honda GX390	8,2 kW 11,1 PS	Luft	6,1 l	2WD	Handbedient	1870 mm	680 mm	1300 mm	215 kg		
FSI B28	Kohler ECH749	19,8 kW 26,5 PS	Luft	35 l	2WD	Automatisch	2720 mm	800 mm	1180 mm	665 kg		
FSI B31 -749	Kohler ECH749	19,8 kW 26,5 PS	Luft	25 l	Raupenfahrwerk	Automatisch	2280 mm	740 mm	1155 mm	660 kg		
	-980	Kohler ECH980	28 kW 38 PS	Luft	25 l	Raupenfahrwerk	Automatisch	2335 mm	740 mm	1155 mm	680 kg	
	-980 REMOTE	Kohler ECH980	28 kW 38 PS	Luft	25 l	Raupenfahrwerk	Automatisch	2335 mm	740 mm	1095 mm	650 kg	
FSI B38	Kohler ECH980	28 kW 38 PS	Luft	40 l	2WD	Automatisch	2925 mm	790 mm	1260 mm	840 kg		
	4WD	Kohler ECH980	28 kW 38 PS	Luft	40 l	4WD	Automatisch	2915 mm	790 mm	1260 mm	900 kg	
	4WD REMOTE	Kohler ECH980	28 kW 38 PS	Luft	40 l	4WD	Automatisch	2915 mm	790 mm	1260 mm	900 kg	
	TRACK	Kohler ECH980	28 kW 38 PS	Luft	40 l	Raupenfahrwerk	Automatisch	2900 mm	780 mm	1260 mm	1100 kg	
DIESEL												
FSI D30	Kubota 1305	18,5 kW 25 PS	Wasser	35 l	2WD	Automatisch	2730 mm	800 mm	1220 mm	810 kg		
	TRACK	Kubota 1305	18,5 kW 25 PS	Wasser	35 l	Raupenfahrwerk	Automatisch	2740 mm	760 mm	1220 mm	970 kg	
	TRACK REMOTE	Kubota 1305	18,5 kW 25 PS	Wasser	35 l	Raupenfahrwerk	Automatisch	2740 mm	760 mm	1220 mm	970 kg	
FSI D60	Hatz 3H50TICD	44 kW 60 PS	Wasser	40 l	4WD	Automatisch	2995 mm	800 mm	1395 mm	1250 kg		
	TRACK	Hatz 3H50TICD	44 kW 60 PS	Wasser	40 l	Raupenfahrwerk	Automatisch	2995 mm	800 mm	1395 mm	1450 kg	
FSI D74	Kohler KDI2504TCR	55 kW 74 PS	Wasser	40 l	4WD	Automatisch	3270 mm	890 mm	1525 mm	1725 kg		
	TRACK	Kohler KDI2504TCR	55 kW 74 PS	Wasser	40 l	Raupenfahrwerk	Automatisch	3270 mm	890 mm	1510 mm	1950 kg	

ARBEITSBEREICH				FRÄSKOPF				FEATURES			
ÜBER DEM BODEN	UNTER DEM BODEN	SCHWENK-BREITE	MAX. FRÄSTIEFE	DURCH-MESSER	ZÄHNE/ANZ.	KUPPLUNG	FRÄS-SCHEIBEN-ANTRIEB	FERNBE-DIENUNG	FSI POWER-SWEEP	FSI POWER-DRIVE	PLANIER-SCHILD
30 cm	25 cm	90 cm	2,4 cm je Schwenk	386 mm	FSI 21 8 Stk.	Fliehkraft	Keilriemen				
30 cm	25 cm	90 cm	2,4 cm je Schwenk	386 mm	FSI 21 8 Stk.	Fliehkraft	Keilriemen				
30 cm	25 cm	118 cm	2,1 cm je Schwenk	386 mm	FSI 21 8 Stk.	Keilriemen	Keilriemen				
30 cm	25 cm	118 cm	2,1 cm je Schwenk	386 mm	FSI 21 8 Stk.	Keilriemen	Keilriemen				
84 cm	35 cm	150 cm	3,4 cm je Schwenk	446 mm	FSI 21 8 Stk.	FSI power-clutch	Keilriemen		OPTION		
68 cm	40 cm	120 cm	3,6 cm je Schwenk	467 mm	FSI 25 8 Stk.	-	Hydraulik				
68 cm	40 cm	120 cm	3,6 cm je Schwenk	467 mm	FSI 25 8 Stk.	-	Hydraulik				
68 cm	40–45 cm	120 cm	3,6 cm je Schwenk	467 mm	FSI 25 8 Stk.	-	Hydraulik	X	X		OPTION
91 cm	47 cm	217 cm	5,7 cm je Schwenk	581 mm	FSI 25 12 Stk.	FSI power-clutch	Keilriemen		X		
91 cm	47–51 cm	217 cm	5,7 cm je Schwenk	581 mm	FSI 25 12 Stk.	FSI power-clutch	Keilriemen		X	X	OPTION
91 cm	47–51 cm	217 cm	5,7 cm je Schwenk	581 mm	FSI 25 12 Stk.	FSI power-clutch	Keilriemen	X	X	X	OPTION
91 cm	47–58 cm	217 cm	5,7 cm je Schwenk	581 mm	FSI 25 12 Stk.	FSI power-clutch	Keilriemen	X	X	X	OPTION
84 cm	35 cm	150 cm	3,7 cm je Schwenk	467 mm	FSI 25 8 Stk.	FSI power-clutch	Keilriemen		OPTION		
84 cm	35–40 cm	150 cm	3,7 cm je Schwenk	467 mm	FSI 25 8 Stk.	FSI power-clutch	Keilriemen		OPTION	X	OPTION
84 cm	35–40 cm	152 cm	3,7 cm je Schwenk	467 mm	FSI 25 8 Stk.	FSI power-clutch	Keilriemen	X	OPTION	X	OPTION
83 cm	44–47 cm	220 cm	7,2 cm je Schwenk	581 mm	FSI 25 16 Stk.	Mechanische Kupplung	Kegelradgetriebe und Keilriemen	X	X	X	OPTION
83 cm	44–52 cm	220 cm	7,2 cm je Schwenk	581 mm	FSI 25 16 Stk.	Mechanische Kupplung	Kegelradgetriebe und Keilriemen	X	X	X	OPTION
96 cm	39–50 cm	230 cm	12,3 cm je Schwenk	735 mm	FSI 29 28 Stk.	Mechanische Kupplung	Kegelradgetriebe und Keilriemen	X	X	X	OPTION
94 cm	41–46 cm	230 cm	12,3 cm je Schwenk	735 mm	FSI 29 28 Stk.	Mechanische Kupplung	Kegelradgetriebe und Keilriemen	X	X	X	OPTION

Unangekündigte Änderungen an Technik, Konstruktion und technischen Daten durch FSI Stubbenfräsen bleiben vorbehalten. Abmessungen können abhängig von gewählten Optionen abweichen.





HYDRAULIK

HYDRAULIK

Für mehr Infos bitte
scannen



Mit einem Stubbenfräsen-Anbaugerät kann Ihr Bagger noch mehr leisten, besonders an schwer erreichbaren Stellen wie Böschungen an Wegen und Wasserläufen oder hinter Zäunen und Mauern. Wir bieten Stubbenfräsen für Bagger von 2 bis 20 Tonnen (15–160 PS) an.

Nach der Montage an einem Bagger oder einem ähnlichen Geräteträger sind alle Funktionen, etwa Bewegungen zur Seite sowie auf und ab, bequem über die gewohnten Bedienelemente des Baggers steuerbar. Die Fräsrichtung ist in 45°-Schritten am Gelenk zwischen Gerät und Anbauplate anpassbar. Die Stubbenfräsen verfügen über eine unbeschichtete Abdeckplatte und können somit an eine geeignete Anbauplate angeschweißt werden. Auf Anfrage sind verschiedene weitere Anbauwerkzeuge erhältlich.



Hinweis: Die hydraulischen Stubbenfräsen von FS1 benötigen einen drucklosen Rücklaufanschluss.



Schwerlast-Kolbenmotoren vereinfachen die Konstruktion und erlauben Verzicht auf Keilriemen.



Schwimmende Motorhalterung mit integrierten Schwingungsdämpfern reduziert Strukturbelastung.

FSI H20



2,5 cm je
Schwenk



2–3,5 t



12–22 kW
15–30 PS



30–50 l/min
max. 250 bar

FSI H40



5,2 cm je
Schwenk



3–7 t



18–31 kW
25–42 PS



50–75 l/min
max. 250 bar

FSI H52



6,1 cm je
Schwenk



8–14 t



29–48 kW
40–65 PS



80–110 l/min
max. 300 bar

FSI H65



8,2 cm je
Schwenk



12–20 t*



55–118 kW
75–160 PS*



100–200 l/min
max. 350 bar*

*Von drei Varianten abgedeckt.

HYDRAULIK

MIT SCHWENKFUNKTION

Für mehr Infos bitte
scannen



Machen Sie Ihren Lader oder sonstigen Geräteträger mit einer Stubbenfräse noch vielseitiger und entfernen Sie Baumstümpfe auch an schwer zugänglichen Stellen. Zwei Hydraulikzylinder und ein justierbares Durchflussventil sorgen für einen stabilen Seitwärtsschwenk, gesteuert entweder direkt über die Bedienelemente des Geräteträgers oder über einen separaten elektronischen Schalter. Die Stubbenfräsen verfügen über eine unbeschichtete Rückplatte und können somit an eine geeignete Anbauplate angegeschweißt werden. Auf Anfrage sind verschiedene weitere Anbauwerkzeuge erhältlich.

Hinweis: Die hydraulischen Stubbenfräsen von FSI benötigen einen drucklosen Rücklaufanschluss.



Bei Bedarf kann der hydraulische Durchfluss für die Schwenkfunktion an die Holzhärte angepasst werden.



Bei Geräteträgern mit drei Schläuchen wird die Schwenkung über einen elektronischen Schalter betätigt, der per Magnet praktisch in Bediennähe angebracht werden kann.



3- oder 5-Schlauch-Anschluss verfügbar, je nach Anforderungen Ihres Geräteträgers. Bei fünf Schläuchen wird die Schwenkung direkt über die Bedienelemente des Geräteträgers betätigt.

FSI H20S



2,5 cm je
Schwenk



2,0–3,5 t



12–22 kW
15–30 PS



30–50 l/min
max. 250 bar



94 cm

FSI H40S (50–75)



5,2 cm je
Schwenk



2,0–3,5 t



18–31 kW
25–42 PS



50–75 l/min
max. 250 bar



118 cm

FSI H40S (80–110)



5,2 cm je
Schwenk



2,0–3,5 t



29–48 kW
40–65 PS



80–110 l/min
max. 250 bar



118 cm



WAAYENBERG MACHINEVERHUUR – SETZT AUF FSI STUBBENFRÄSEN

**BEDIENERFREUNDLICH MIT
HYDRAULIKANTRIEB. AUCH
ERSTMALIGE MIETER KOMMEN
PROBLEMLOS MIT DEM GERÄT
ZURECHT. DAS MACHT DIE FSI B31
BESONDERS ATTRAKTIV FÜR DIE
VERMIETUNG.**

**RALPH BRONKHORST
WAAYENBERG MACHINEVERHUUR**

Waayenberg Machineverhuur baut mit der FSI B31 und D60 Track einen vollständigen Mietgerätepark für private und professionelle Nutzer auf.

VOM ERSTEN GERÜST ZUM MIETMASCHINENSPEZIALISTEN

Was 2005 mit der Vermietung eines einzigen fahrbaren Gerüsts begann, hat sich zu einer bekannten und geschätzten Marke entwickelt: Waayenberg Machineverhuur ist ein niederländisches Vermietungsunternehmen mit Sitz in Barneveld.

SPOTLIGHT DER VERMIETUNGSBRANCHE

Das Unternehmen vermietet robuste und benutzerfreundliche Geräte an Bauunternehmer, Landschaftsgestalter und Privatkunden. Die Voraussetzungen sind klar: Mietmaschinen müssen zuverlässig, bedienerfreundlich und vielseitig sein. „Es muss einfach funktionieren“, fasst Ralph Bronkhorst, Mitarbeiter bei Waayenberg Machineverhuur, nüchtern zusammen.

Vor diesem Hintergrund fiel die Entscheidung bei Waayenberg auf FSI Stubbenfräsen. Der Mietgerätepark wurde um die B31 und die D60 Track ergänzt – zwei Maschinen, welche die vielseitigen Bedürfnisse der Kunden perfekt abdecken.

ENTWICKELT FÜR DIE ANFORDERUNGEN DES MIETMARKTS

Mietmaschinen müssen einiges aushalten, werden täglich und oft intensiv genutzt und müssen unter allen Bedingungen zuverlässig arbeiten. Genau deshalb fiel die Wahl auf FSI. FSI-Maschinen überzeugen durch Sicherheit, robuste Bauweise und einfache Handhabung. All diese Eigenschaften sind für ein Vermietungsunternehmen unverzichtbar. Ebenso wichtig ist ihre kompakte Bauweise: „Die geringe Breite ist wirklich ideal. Viele unserer Kunden müssen durch enge Gartentore oder Durchgänge – mit diesen Maschinen ist das kein Problem.“

EINE KOMPAKTE UND LEISTUNGSSTARKE STUBBENFRÄSE FÜR ENGE ZUGÄNGE

Auf der Suche nach einer kompakten Stubbenfräse mit Raupenfahrwerk entschied sich Waayenberg für die FSI B31 – eine schmal gebaute, aber kräftige Stubbenfräse mit Raupen, die große Baumstümpfe mühelos entfernt.

„Sie ist bedienerfreundlich und hat einen Hydraulikantrieb. Auch erstmalige Mieter kommen problemlos mit dem Gerät zurecht. Das macht die FSI B31 ideal für die Vermietung“, erklärt Bronkhorst.

ERWEITERUNG DES MIETANGEBOTS

Die Vermietung der FSI B31 weckte den Wunsch, das Angebot an vermietbaren Stubbenfräsen auszubauen. Gleichzeitig wuchs der Ehrgeiz, professionelle Förster und Baumpflege-Experten zu erreichen. Das Ergebnis war der Kauf der FSI D60 TRACK.

„Wir sahen die Chance, unser Vermietungsangebot zu erweitern und gleichzeitig einen bisher kaum

erschlossenen Markt zu erreichen“, erklärt Bronkhorst. „Die FSI D60 TRACK passt perfekt: Sie ist leistungsstärker und kann große Stümpfe noch schneller fräsen.“

DIE RICHTIGE STUBBENFRÄSE FÜR JEDEN EINSATZ

Waayenberg sieht seine Aufgabe darin, jedem Kunden eine passende Lösung zu bieten. „Mit FSI können wir dieses Ziel erreichen – mit kompakt konstruierten, zuverlässigen, bedienerfreundlichen und vor allem leistungsstarken Stubbenfräsen.“ Ob Hausbesitzer oder Landschaftsgärtner im kleinen Garten oder Forstprofi, der Dutzende großer Stümpfe beseitigt: Die Kombination aus FSI B31 und FSI D60 Track bietet für jeden Einsatz die passende Lösung.

EINE INVESTITION IN KUNDENZUFRIEDENHEIT

Waayenbergs Entscheidung für FSI Stubbenfräsen zeigt, dass Qualität und Benutzerfreundlichkeit Hand in Hand gehen können. Mit der B31 und der D60 Track beweist sich FSI als Hersteller von Maschinen, die nicht nur den hohen Ansprüchen professioneller Anwender gerecht werden, sondern sich auch perfekt in die Dynamik des Vermietungsmarkts einfügen.

Für Vermietungsunternehmen, die beständige, zuverlässige und sichere Stubbenfräsen suchen, ist FSI nicht nur eine praktische Wahl. Es ist eine bewusste Investition in die Kundenzufriedenheit.

FSI-PARTNER IM FOKUS

Hissink BV ist der offizielle niederländische Partner von FSI Stubbenfräsen mit Sitz in Oeken (Brummen). Das Unternehmen bietet Profis aus Landschaftsbau, Forstwirtschaft und Landwirtschaft eine breite Auswahl an Maschinen und Ausrüstung.

Tel.: +31 (0)575 476 555
www.hissink-oeken.nl/contact/

FALLSTUDIE VON TIMOTHY DE NIES,
HISSINK BV





The background is a solid red color. It features several thick, white, curved lines that sweep across the frame. Two lines are positioned above the word 'TRAKTOR', and two are positioned below it, creating a sense of motion and depth.

TRAKTOR

TRAKTOR

Für mehr Infos bitte
scannen



Traktormontierte Stubbenfräsen von FSI eignen sich ideal für Rodungen sowie das Entfernen von Stümpfen aus Obstgärten, öffentlichen Parks oder von Straßen- und Wegrändern. Durch die vom Traktor beigesteuerte Leistung und Geländegängigkeit entfernen diese Stubbenfräsen effizient in kürzester Zeit eine Vielzahl von Stümpfen. Die perfekte Wahl für größere Aufträge auf offenen Flächen.

Die Stubbenfräse wird einfach an die Dreipunktaufhängung des Traktors montiert, die Gelenkwelle mit der Zapfwelle verbunden. Alle Funktionen werden über den mitgelieferten Joystick gesteuert, der mit der ebenfalls beiliegenden Halterung am Traktor oder am Geräteträger montiert werden kann.



Hydraulische und elektrische Anschlüsse inklusive und für einfache Handhabung deutlich gekennzeichnet.



Passen Sie die Schwenkrate an den hydraulischen Durchfluss Ihres Traktors und die Stumpfhärte an.



Mit dem Multifunktionsjoystick sind alle Funktionen in Reichweite der Finger verfügbar.

FSI T25



Die FSI T25 ist eine wirtschaftliche Stubbenfräse für kleinere Traktoren der Kategorie 1. Der hydraulische Oberlenker kippt die Stubbenfräse und verlängert ihre Reichweite. Ein Umsetzen des Traktors im Einsatz ist so nur selten nötig.



4,8 cm je Schwenk



35 cm



40 cm



35 l/min



19–41 kW
25–55 PS



108 cm

FSI T27



Die FSI T27 wurde für Traktoren der Kategorie 1 und 2 konzipiert, ist hydraulisch ausfahrbar und mit höhenverstellbaren Stützfüßen ausgestattet. Neben dem großen Schwenkbereich zeichnet sich diese Stubbenfräse durch hohe Flexibilität aus und ist für alle gängigen Arbeiten in diesem Bereich einsetzbar.



5,1 cm je Schwenk



40 cm



40 cm



35 l/min



27–60 kW
35–80 PS



140–175 cm

FSI T65



Der Arm der FSI T65 lässt sich hydraulisch anheben, der Fräskopf ausfahren und kippen, der Späneschutz verstellen. So ist diese Fräse ein äußerst effizientes Werkzeug für jede Stumpfentfernung. Verfügbar für Traktoren der Kategorie 2 zwischen 70 und 120 PS.



8,2 cm je Schwenk



60 cm



50 cm



90 l/min



53–90 kW
70–120 PS



140–220 cm



FALLSTUDIE VON LOUISE CHALISS, PAN PUBLICITY, FÜR FSI STUBBENFRÄSEN

TIMBERSPORT – ES LIEGT IN DEN GENEN!

Da Matyas Klima aus Tschechien schon seit seinen frühesten Lebensjahren mit Timbersport vertraut ist, überrascht es nicht, dass er heute zu den weltbesten Wettkämpfern zählt. Was beflügelt ihn? Sein Vater, ein früher Pionier dieser Sportart und heute einer seiner größten Fans. Seine treue Unterstützerin ist auch FSI Stubbenfräsen, die Matyas gerne nicht nur auf seinem sportlichen Weg, sondern auch bei seiner täglichen Arbeit im Familienunternehmen als Baumexperte begleitet.



Timbersport

ist kostspielig. Wer zu den Besten gehören will, muss ins Ausland reisen, um Erfahrung zu sammeln und sich mit den weltbesten Gegnern zu messen. Ohne FSI könnte ich das nicht.“

MATYAS KLIMA
TIMBERSPORT-ATHLETIN

IN DEN FUSSTAPFEN SEINES VATERS

Da sein Vater seit 2007 im Timbersport aktiv ist, waren das Zuschauen bei Trainingslagern und Wettkämpfen ein wichtiger Teil seiner Kindheit. Mit 17 nahm Matyas an seinem ersten Trainingslager für Anfänger teil – der Rest ist Geschichte.

„Mein Vater inspiriert mich auf Schritt und Tritt – im Timbersport und im Leben überhaupt. Er hat mir nicht nur Technik beigebracht, sondern auch die mentale Vorbereitung und Belastbarkeit, die man für den Erfolg braucht“, erklärt Matyas. „Ich arbeite mit meinem Vater zusammen in seinem Baumpflegeunternehmen, leite unser Team und kümmere mich um die Organisation und den Papierkram. Daneben organisiere ich unsere eigenen Veranstaltungen namens Czech Lumberjack, bei denen sich alle Timbersport- und Baumpflegefans treffen. Ich freue mich sehr, dass ich in all meinen Lebensbereichen ständig Neues lerne und mich immer weiter verbessere.“

FSI ERWEIST SICH ALS PERFEKTER PARTNER

Über seine Arbeit lernte Matyas das Garten- und Forsthandelsunternehmen AGROCAR kennen, den tschechischen Partner von FSI Stubbenfräsen, das Matyas inzwischen auch in seiner Timbersport-Karriere unterstützt.

„Mein Vater und ich haben bei einer Veranstaltung in Deutschland eine am Bagger montierte FSI-Stubbenfräse in Aktion gesehen und wollten sie sofort ausprobieren!“ Wenige Monate später waren wir stolze Besitzer des größten erhältlichen Baggeranbaumodells – der hydraulisch angetriebenen FSI H65. Diese Maschine erleichtert und beschleunigt unsere Arbeit erheblich. So können wir an einem Tag deutlich mehr erledigen. Da die FSI H65 für ihn jede Baumstumpfentfernung im ganzen Land zum Kinderspiel macht, freute sich Matyas sehr, seine Partnerschaft mit FSI im Jahr 2025 um die

Unterstützung seiner weltweiten Timbersport-Kampagne zu erweitern. „Ich bin wirklich stolz auf meine Zusammenarbeit mit dem engagierten und freundlichen FSI-Team. Sie bauen nicht nur tolle Maschinen, sondern interessieren sich auch wirklich für meine sportlichen Ziele und wollen dabei helfen.“ Er ergänzt:

„Timbersport ist kostspielig. Wer zu den Besten gehören will, muss ins Ausland reisen, um Erfahrung zu sammeln und sich mit den weltbesten Gegnern zu messen. Ohne FSI könnte ich das nicht.“

ERFOLGREICH AUF DER INTERNATIONALEN BÜHNE

Matyas sammelt nicht nur Visastempel - auch seine Erfolgsliste im Timbersport wächst Jahr für Jahr. „Einer meiner ersten Erfolge war der Titel als Rookie-Europameister 2021. Seitdem wurde ich dreimal tschechischer Meister und gewann 2023 und 2024 jeweils die Bronzemedaille beim European Trophy.“ Matyas' größter bisheriger Erfolg folgte im Jahr 2024, als er beim Timbersports World Trophy den zweiten Platz belegte. Er sagt: „Das zeigt, dass sich die jahrelange harte Arbeit und der Einsatz auszahlen. Angesichts des Kalibers der Konkurrenz bin ich unglaublich stolz auf diese Silbermedaille. Natürlich gibt es für mich jetzt nur ein Ziel – Weltmeister zu werden!“

Kim Schmidt, Geschäftsführer von FSI Stubbenfräsen, sagt zur Partnerschaft: „Die Zusammenarbeit mit Matyas Klima ist eine echte Freude. Seine Leidenschaft, Professionalität und tiefe Verbundenheit zu seinem Fach erinnern mich sehr an unser FSI-Team. Wir sind stolz auf unsere Branche mit so engagierten Menschen wie Matyas. Mit Vertrauen und starken Partnerschaften sind wir in vielen Märkten zu einer bekannten Marke gewachsen. Matyas auf seinem Weg zu unterstützen, ist für uns eine natürliche Folge dieser Einstellung.“

RICHTWERTE FÜR FRÄSZEITEN

In der folgenden Tabelle sind die ungefähren Zeiten für das Abfräsen eines 15 cm hohen Baumstumpfs bis in 15 cm Tiefe (unter Bodenniveau) angegeben.

Die Leistung von hydraulisch und über den Traktor betriebenen Stubbenfräsen wird auf Grundlage eines mittelgroßen Geräteträgers, Baggers oder Traktors in Bezug auf die empfohlenen Leistungsanforderungen angegeben.

	Ø 40 CM	Ø 65 CM	Ø 105 CM
MOTOR			
FSI B21	12 min	25 min	90 min
FSI B23	10 min	20 min	70 min
FSI B28	7 min	15 min	40 min
FSI B31-749	8 min	16 min	45 min
FSI B31-980	5 min	11 min	32 min
FSI B38	5 min	10 min	28 min
FSI D30	6 min	12 min	35 min
FSI D60	4 min	7 min	18 min
FSI D74	3 min	6 min	15 min
HYDRAULIK			
FSI H20 // H20S	25 min	30 min	100 min
FSI H40 // H40S	12 min	25 min	75 min
FSI H52	7 min	18 min	45 min
FSI H65	3 min	6 min	15 min
TRAKTOR			
FSI T25	8 min	15 min	45 min
FSI T27	6 min	12 min	35 min
FSI T65	3 min	6 min	15 min

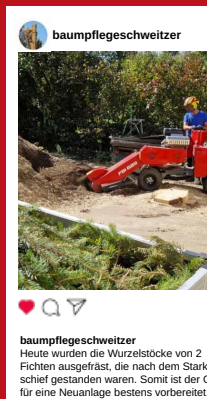
LASSEN SIE VON SICH HÖREN

FSI ist stolz darauf, zuverlässige und wirtschaftliche Stubbenfräsen zu bauen – im Interesse der Besitzer und Bediener. Wir sehen unsere Maschinen gerne in Aktion und feiern die Bediener, die sie täglich einsetzen.

Zeigen Sie uns Ihre FSI in Aktion!

Markieren Sie uns in den sozialen Medien mit @fsi.dk und geben Sie den Hashtag #fsistumpcutters oder Ihr Maschinenmodell an (etwa #FSIB21).

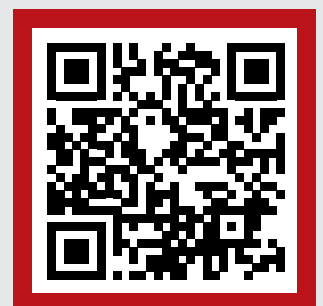
Vergrößern wir die FSI-Community – markieren Sie uns bei Ihrem nächsten Auftrag!



Verbinden und mehr FSI erleben!

Entdecken Sie alles rund um FSI! Scannen Sie den QR-Code und erkunden Sie unsere Social-Media-Kanäle in verschiedenen Regionen und abonnieren Sie unseren Newsletter mit Tipps, Infos und Neuheiten von FSI.

**Näheres
finden Sie auf fsi-stumpcutters.com**



Facebook

fsi.dk



Instagram

@fsi.dk



LinkedIn

fsistumpcutters



YouTube

@fsi-stumpcutters



Vimeo

fsistumpcutters



Erhvervsparken 14
7160 Tørring, Dänemark

Tel.: +45 75 80 55 58
E-Mail: sales@fsi.dk
www.fsi-stumpcutters.com