



PRODUKTOVÝ KATALOG
Dánský design a výroba 

REMOVE TO RENEW

PAŘEZOVÉ FRÉZY

- S VLASTNÍM MOTOREM
- HYDRAULICKY POHÁNĚNÉ
- POHÁNĚNÉ VÝVODOVOU HŘÍDELÍ



100% ZAMĚŘENÍ

Ve společnosti FSI Stump Cutters se od roku 2002 věnujeme jediné věci: frézám na pařezy. To, co začalo ve skromné garáži v Dánsku, vyrostlo v největšího evropského výrobce fréz na pařezy, jehož stroje pracují na pěti kontinentech.

V našich nejmodernějších závodech v Dánsku, s podporou vysoce zdatných místních subdodavatelů, vyrábíme každý stroj s hrdostí a pečlivostí věnovanou detailům. Každý stroj prochází procesem důkladné kontroly a testování, aby splňoval vysoké standardy, které majitelé i obsluhy očekávají od pařezových fréz s naším jménem.

Naše produkty jsou určeny profesionálům, kteří oceňují kvalitu a skvělý servis. Zahradní architekti, specialisté na péči o stromy, půjčovny, místní úřady a další společnosti v zeleném sektoru si při pořizování pařezových fréz zvolili značku FSI. Naše globální partnerská síť FSI tvořená specializovanými dovozci a prodejci poskytuje rychlou místní podporu, ať jste kdekoli. To posiluje důvěru a spolehlivost reprezentovanou značkou FSI.

V tomto produktovém katalogu s nadšením prezentujeme mnoho modelů a variant produktové řady pařezových fréz FSI. Ať potřebujete pařezovou frézu s benzínovým nebo dieselovým motorem, nebo takovou, kterou můžete použít s traktorem, rypadlem, stavebním strojem nebo mini nakladačem, určitě pro vás najdeme dokonalé řešení.

Je pro nás ctí podporovat profesionály po celém světě a zůstáváme věrní kvalitě i spolehlivosti, která značku FSI od počátku definovala. Upřímně vám děkujeme, že jste zvolili značku FSI.

Jménem všech ve společnosti FSI a našich globálních partnerů FSI,
Henning, Michael a Kim Schmidt



OBSAH

SEBASTIAN MÖLLER

PÉČE O STROMY NA NEJLEPŠÍ ÚROVNI

6

**S VLASTNÍM
MOTOREM**

8

**HYDRAULICKY
POHÁNĚNÉ**

25

**WAAYENBERG
MACHINEVERHUUR**

SPOLEHÁ NA PAŘEZOVÉ FRÉZY FSI

30

**POHÁNĚNÉ
VÝVODOVOU
HŘÍDELÍ TRAKTORU**

33

MATYÁŠ KLÍMA

TIMBERSPORTS – MÁM TO V GENECH!

36



***REMOVE TO
RENEW***

HLAVNÍ RYSY

PRŮJEZDNOST

Víme, že přístup je při provádění práce klíčový. Proto bereme šířku stroje jako prioritu od počáteční fáze návrhu a pečlivě vybíráme komponenty, abychom dosáhli co nejužší konstrukce. U pařezových fréz se dvěma koly lze pojezdová kola snadno demontovat povolením jednoho centrálního šroubu, takže s frézou lze snadno manévrovat skrze úzké průjezdy, jako jsou zahradní branky apod.

FSI POWER-CUT

Frézovací kotouč FSI power-cut je navržen pro účinný odvod třísek a snížení hromadění materiálu uvnitř krytu během frézování, což zvyšuje výkon stroje a jeho produktivitu díky menšímu zpětnému chodu. Při menším zpětném chodu dochází taktéž k menšímu opotřebení řezných zubů (nožů) kotouče, čímž se snižují celkové náklady na provoz.

FSI POWER-SWEEP

FSI power-sweep je důkladně promyšlený systém podpory, který optimalizuje frézovací kapacitu při současném snížení namáhání motoru a hnacího ústrojí. Systém pomáhá nezkušeným pracovníkům obsluhy zabránit přetížení motoru a minimalizuje únavu zkušených pracovníků při dlouhých pracovních dnech. Monitorováním otáček motoru a automatickým upravováním rychlosti výkyvu frézovacího kotouče zajišťuje technologie FSI power-sweep nejúčinnější podmínky a zvyšuje celkový výkon.

FSI POWER-CLUTCH

Robustní a spolehlivá spojka specificky navržená v FSI pro použití v pařezových frézách. Jelikož je prioritou bezpečnost, integrovaná brzda zajistí, že se frézovací kotouč zastaví během několika sekund po odpojení spojky – buď stisknutím tlačítka, nebo uvolněním bezpečnostního madla. Spojka je vyrobená interně v FSI a všechny další komponenty jsou dostupné jako náhradní díl. Tato konstrukce pro vysoké namáhání umožňuje cenově dostupnou výměnu dílů, aniž by bylo nutné vyměnit celou spojku.

FSI POWER-DRIVE

Dvourychlostní pojezd FSI power-drive umožňuje zvolit vysokou rychlost pro rychlejší transport, nebo nízkou rychlost se zvýšenou trakcí a manévrovatelností v terénu nebo při frézování pařezů. Aby byla zajištěna co nejlepší trakce pařezových fréz na kolech, je přidána uzávěrka diferenciálu poskytující spolehlivou jízdu v terénu.

SEBASTIAN MÖLLER – PÉČE O STROMY NA NEJLEPŠÍ ÚROVNI

Specialista na péči o stromy Sebastian Möller používá pařezovou frézu FSI D60.



**PAŘEZOVÁ FRÉZA FSI D60 SE NÁM
NAPROSTO OSVĚDČILA, A PROTO
NADÁLE SPOLÉHÁME NA FRÉZY
NA PAŘEZY OD FSI, PROTOŽE
EFEKTIVNĚ ODSTRAŇUJE PAŘEZY
A ZÁROVEŇ SE S NÍ SNADNO
MANIPULUJE.**

**SEBASTIAN MÖLLER
MAJITEL**

Za jasného, slunečného podzimního rána se setkáváme se Sebastianem Möllem, diplomovaným inženýrem a inspektorem stromů s certifikací FLL, při jedné z jeho zakázek. Více než 20 let vede Möller firmu Der Baumläufer, specializující se na profesionální péči o stromy, kterou založil v roce 2000 v Knüllwaldu v severním Hesensku.

Firma nabízí široké spektrum služeb v oblasti stromů a péče o ně – od klasické péče o stromy, přes inspekce stromů, stabilizaci korun a techniky lezení po lanech až po provzdušňování kořenové zóny. Součástí nabídky je i kácení stromů, nová výsadba a štěpkování pro výrobu dřevní štěpky. Mezi zákazníky patří veřejní zadavatelé, firmy zabývající se úpravami krajiny, správy nemovitostí, firmy zabývající se lesním hospodářstvím i soukromí majitelé zahrad.

INVESTICE, KTERÁ SE VYPLÁCÍ KAŽDÝM POUŽITÍM

Dnes se zaměříme na nasazení speciálního stroje: Zhruba před dvěma lety se Möller rozhodl pořídit dálkově ovládanou pařezovou frézu FSI D60 s vlastním motorem a pojezdem od společnosti VOGT. Je důležitou součástí jeho strojového parku a pravidelně se používá k rychlému a efektivnímu odstraňování pařezů. V soukromé zahradě nedaleko Hombergu nedávno Möllerův tým pokácel tři stromy: třešeň o průměru přibližně 60–70 cm a dva jilmy, každý asi 30 cm silný. Aby zahrada mohla zazářit v nové kráse, je nyní potřeba odstranit zbylé pařezy.

Zatímco Möller pohodlně ovládá pařezovou frézu pomocí dálkového ovládání, my sledujeme frézu FSI D60 při práci. Dva menší jilmové pařezy jsou pro stroj hračkou – během pěti minut jsou zcela odstraněny. U třešně je však situace jiná: její kmen je výrazně mohutnější a kořenový systém je ukotvený hluboko v půdě. I zde však fréza FSI D60 ukazuje své přednosti. Díky frézování do hloubky až 60 cm dokáže odstranit odolný kořenový systém a dokonale odstranit pařeť. Práce na třešni trvá přibližně 25 minut, tedy o něco déle než u předchozích dvou pařezů, přesto si stroj poradí i s tímto úkolem bez námahy.

KDYŽ JE KONSTRUKCE VÍTĚZSTVÍM SAMA O SOBĚ

Obzvláště užitečný je velký rozsah výkyvu pařezové frézy FSI (2200 mm) což přináší firmě Möller při frézování vysokou flexibilitu. Po odstranění pařezů se otvor opět zasype radlicí stroje. Möller zatlačí zeminu do otvorů po pařezech, takže půda je ihned připravená k vysetí – vznikne tak rovná plocha trávníku.

Möller oceňuje kompaktnost (vnější šířka pouhých 800 mm) a výkon (diesellový motor HATZ o výkonu 60 koní) stroje FSI D60, zvláště ve srovnání s jeho předchozí frézou na pařezy. Ta byla větší, těžší a hůře ovladatelná, což bylo nevýhodné zejména při práci ve stísněných městských prostorech nebo v úzkých přístupech do zahrady. Další vlastností modelu FSI D60, které si Möller cení, je její uzavřená konstrukce. U jeho předchozí frézy se do motorového prostoru často dostávaly třísky a nečistoty, což znamenalo zvýšenou údržbu. Pařezové frézy FSI jsou navrženy tak, aby tato situace nemohla nastat.

„Model FSI D60 se nám naprosto osvědčil,“ říká Möller po ukončení práce. „Nadále spoléháme na pařezovou frézu od FSI, protože efektivně odstraňuje pařezy a zároveň se s ní snadno manipuluje.“ Díky strojům jako je FSI D60 a specializovanému týmu Möller pokračuje v poskytování komplexních řešení v oblasti péče o stromy a zajišťuje profesionální a udržitelnou péči o každý strom.



VÝZNAMNÝ PARTNER FSI

VOGT GmbH & Co. – oficiální partner FSI v Německu od roku 2007. Díky dlouholetým zkušenostem a hlubokým znalostem trhu poskytuje společnost VOGT odborné poradenství, spolehlivý prodej a komplexní služby profesionálům v péči o stromy po celé zemi.

Tel.: +49 02972 9762-0
www.vogtgbh.com/kontakt/

ÚSPĚŠNÁ REALIZACE: AUTOR MICHAEL SCHÜTTE, VOGT GMBH





**S VLASTNÍM
MOTOREM**

FSI B21

Naskenováním
získáte další
informace



Pařezová fréza FSI B21 je následníkem vysoce populárního modelu FSI B20. FSI B21 stanovuje svými jedinečnými vlastnostmi nové standardy pro ručně vedené pařezové frézy. Díky otočnému frézovacímu ramenu, samostatným brzdám kol, madlu tlumícímu vibrace a patentovanému rozjezdovému asistentovi umožňuje tato pařezová fréza snadnou a efektivní práci pracovníkům všech úrovní zkušeností. Díky šířce pouhých 68 cm projede fréza FSI B21 i úzkými průchody a její rozjezdový asistent poskytuje podporu při nájzdu na pojezdové rampy nebo manipulaci v nerovném terénu. Benzínový motor pohání klínový řemen, který přenáší výkon na frézovací kotouč FSI power-cut. Jednostranné utěsněné ložiskové pouzdro na frézovací kotouči je namazáno z výroby, takže nevyžaduje denní údržbu a poskytuje spolehlivý výkon po více než 1000 hodin normálního provozu. V pařezové fréze FSI B21 získají pracovníci spolehlivé, robustní a snadno použitelné řešení k odstranění libovolného pařezu.

5 VLASTNOSTÍ Utěsněné ložiskové pouzdro na frézovacím kotouči eliminuje potřebu denní údržby.

Otočný karusel s vyváženým otočným spojem a samostatné brzdy kol.

Rozjezdový asistent pro větší bezpečnost a kontrolu na pojezdových rampách nebo na nerovném terénu.

Bezpečnostní madlo odpojuje při uvolnění frézovací kotouč, čímž zvyšuje bezpečnost obsluhy.

Snadno dostupné vázací a zvedací body pro rychlý a bezpečný transport.



Benzínový



10,5 kW/14 HP



68 cm



90 cm



2,4 cm



30 cm



25 cm

FSI B23

Naskenováním
získáte další
informace



FSI B23 je snadno ovladatelná, ručně vedená pařezová fréza s hydraulickým pohonem hnacích kol pro snadnou jízdu v různých terénech nebo nájezdech po rampách na přívěsy nebo nákladní vozidla. Pohon kol se ovládá jednoduše otočením sekce řídicího madla dopředu nebo dozadu. Pouhých 68 cm široká pařezová fréza je vybavena benzínovým motorem Kohler Command PRO s výkonem 14 HP. Výkon motoru se přenáší na frézovací kotouč FSI power-cut pomocí klínového řemenu. Fréza FSI B23 je komfortní pro obsluhu, zahrnuje osvědčený otočný karusel a jedinečné automatické uvolnění výkyvu pro bezproblémové přemísťování u pařezu. Komora utěsněného ložiska na frézovacím kotouči eliminuje potřebu každodenní údržby, jelikož je namazáno z výroby na více než 1000 hodin provozu. Řídicí madlo s tlumením vibrací a nastavitelnou výškou nabízí ergonomický komfort pro snížení únavy obsluhy a zvýšení produktivity práce. Pařezová fréza FSI B23 je skvělou volbou pro univerzální, spolehlivé a účinné odstraňování pařezů!

5 VLASTNOSTÍ Hydraulický pohon kol pro snadnou mobilitu v různých terénech.

Automatické uvolnění výkyvu umožňuje bezproblémové přemísťování u pařezu.

Otočný karusel s vyváženým otočným spojem

Bezpečnostní madlo po uvolnění okamžitě vypne motor pro zvýšení bezpečnosti obsluhy

Snadno dostupné vázací a zvedací body pro rychlý a bezpečný transport.



Benzínový



10,5 kW/14 HP



68 cm



118 cm



2,1 cm



30 cm



25 cm

FSI B28

Naskenováním
získáte další
informace



FSI B28 je ekonomická pařezová fréza vybavená spolehlivým benzínovým motorem s elektronickým vstříkáváním paliva, který dodává dostatečný výkon při nízké spotřebě paliva. Výkyvný ovládací panel zajišťuje optimální viditelnost a snadný přístup ke všem ovládacím prvkům, přičemž stále umožňuje průjezd úzkými průchody natočením do směru jízdy stroje. Hydraulický pohon hnacích kol a mechanická uzávěrka diferenciálu zlepšují mobilitu stroje a zvyšují trakci, takže fréza je vhodná pro různé terény a rozmanitá prostředí. Zabudované brzdy kolového hydromotoru a protizávaží zajišťují, že pařezová fréza během frézování nesklouzne dozadu. Všechny řemeny a silná spojka FSI power-clutch jsou příhodně umístěny na vnějšku pařezové frézy, takže servis je mimořádně snadný. Frézu je možné vybavit volitelnými doplňky jako je pracovní LED osvětlení, ovládací systém FSI power-sweep a dvojmontáž hnacích kol pro větší pohodlí a zvýšení funkčnosti.

5 VLASTNOSTÍ Účinný přenos energie prostřednictvím robustního hnacího klínového řemenu se spojkou FSI power-clutch.

Hydraulický pohon hnacích kol s mechanickou uzávěrkou diferenciálu pro zlepšení mobility a zvýšení trakce.

Kompletní ovládání provozu pařezové frézy z výkyvného ovládacího panelu.

Bezpečnostní madlo odpojí při uvolnění frézovací kotouč, čímž zvyšuje bezpečnost obsluhy.

Snadno dostupné vázací a zvedací body pro rychlý a bezpečný transport.



Benzínový



19,8 kW/26,5 HP



80 cm



149 cm



3,4 cm



84 cm



35 cm

FSI B31

Naskenováním získáte
další informace



Fréza FSI B31 zjednodušuje frézování pařezů pomocí snadného ovládání a eliminováním denní údržby. Hydraulicky poháněný frézovací kotouč odstraňuje potřebu seřizování klínového řemene, zatímco integrovaný chladič hydraulického oleje zajišťuje konzistentní provoz i při vysokých teplotách. Účinný benzínový motor s elektronickým vstřikováním paliva a hydraulický systém se třemi čerpadly maximalizují frézovací kapacitu s minimální ztrátou výkonu. Protiběžné pojzdové pásy poskytují skvělou manévrovatelnost v různorodém terénu a kompaktní šířka stroje umožňuje průjezd úzkými průchody a zahradními brankami. Nízké těžiště stroje zajišťuje stabilitu během provozu, zabudované brzdy kolového hydromotoru a protizávaží udržují bezpečnou pozici na svazích a při frézování. Výkyvný ovládací panel se pohybuje v ose stroje, což usnadňuje průjezd úzkými brankami a těsnými místy, zatímco dálkové ovládání umožňuje obsluhu zvolit optimální pozici podle dané práce. Jak výkyvný panel, tak dálkové ovládání poskytují plnou kontrolu a výborný přehled o pracovním prostoru.

5 VLASTNOSTÍ Žádná denní údržba a eliminování klínových řemenů snižují provozní náklady a zkracují dobu údržby v servise.

Zlepšení manévrovatelnosti a stability pomocí protiběžných pásů a nízkého těžiště.

Bezpečnostní madlo odpojí při uvolnění frézovací kotouč, čímž zvyšuje bezpečnost obsluhy.

Snadno dostupné vázací a zvedací body pro rychlý a bezpečný transport.

Vyberte si z několika modelů ten, který nejlépe odpovídá vašim potřebám.



Benzínový



19,8 kW/26,5 HP
28,3 kW/38 HP



74 cm



120 cm



3,6 cm



68 cm



40 cm

FSI B31 -749



Fréza FSI B31-749 kombinuje benzinový motor o výkonu 26,5 HP s kompaktní šířkou 74 cm, což umožňuje průjezd stísněnými prostory a úzkými brankami. Protiběžné pásy a nízké těžiště zaručují stabilitu v rozmanitém terénu. Hydraulicky poháněný frézovací kotouč nevyžaduje seřizování klínového řemene a minimalizuje tak potřebu každodenní údržby. Výkyvný ovládací panel nabízí plnou kontrolu a pohybuje se v ose stroje pro pohodlný průjezd.

FSI B31 -980



Fréza FSI B31-980, vybavená benzinovým motorem o výkonu 38 HP, poskytuje vyšší výkon a přitom si zachovává dokonalý design. Stroj kopíruje úzkou šířku, stabilitu a manévrovatelnost modelu FSI B31-749 s protiběžnými pojezdovými pásy pro spolehlivý výkon v různorodém terénu. Větší výkon umožní dokončit práci rychleji při zachování efektivního provozu.

FSI B31 -980 REMOTE



Fréza FSI B31-980 REMOTE nabízí výkon osvědčeného benzinového motoru o výkonu 38 HP modelu FSI B31-980 a přidává výhodu dálkového ovládní. Tento model si zachovává stejný kompaktní design a výjimečnou manévrovatelnost a přitom zvyšuje pohodlí obsluhy a bezpečnost díky možnosti ovládní z nejlepšího místa. Je vybavena technologií FSI power-sweep a volitelnou zadní radlicí pro hlubší frézování a zarovnání povrchu po odstranění pařezu.

FSI B38

Naskenováním
získáte další
informace



Všechny typové modely pařezových fréz FSI B38 se pyšní účinným benzínovým motorem EFI s větším kroutícím momentem a nižší spotřebou paliva v porovnání s benzínovými motory s karburátorem. Mimořádný výkyv frézovacího ramene 217 cm minimalizuje potřebu přemístění a frézovací kotouč upevněný na jedné straně ramene umožňuje frézování v blízkosti plotů nebo ostatních překážek. Po zatažení roztažitelných pásů nebo demontáži dvojitých kol povolením centrálního šroubu se šířka frézy FSI B38 zmenší na mimořádných 79 cm, takže umožňuje průjezd úzkými průchody nebo zahradními brankami. Klínové řemeny jsou příhodně umístěny na vzdálené straně pařezové frézy a robustní spojka FSI power-clutch zajišťuje účinný přenos energie a snadné seřízení klínových řemenů. Uzavřené ložiskové pouzdro odstraňuje nutnost denního mazání frézovacího kotouče. Technologie FSI power-sweep automaticky nastavuje rychlost výkyvu frézovacího kotouče, takže snižuje namáhání motoru a hnacího ústrojí. Deflektor třísek zase během kývavého pohybu automaticky odvádí nečistoty a třísky stranou.

5 VLASTNOSTÍ Účinný přenos energie prostřednictvím robustního hnacího klínového řemenu se spojkou FSI power-clutch.

Mimořádný rozsah frézovacího výkyvu a pracovní oblast pro zvýšení efektivity a méně přemísťování.

Vyberte si z několika modelů ten, který nejlépe odpovídá vašim potřebám.

Snadno dostupné vázací a zvedací body pro rychlý a bezpečný transport.

Volitelná radlice (pro modely 4WD a TRACK).



Benzínový



28 kW/38 HP



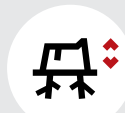
79 cm



217 cm



5,7 cm



91 cm



47 cm

FSI B38 2WD



FSI B38 s pohonem dvou hnacích kol nabízí dostupnou možnost se všemi špičkovými funkcemi produktové řady FSI B38. Výkyvný ovládací panel a snadno demontovatelná dvojitá kola umožňují zmenšit šířku na 79 cm pro snadný průjezd zahradními brankami. Hydraulický pohon hnacích kol s uzávěrkou diferenciálu zajišťuje lepší trakci v náročném terénu. Ovládací panel poskytuje kompletní ovládání všech funkcí. Uvolněním bezpečnostního madla se odpojí frézovací kotouč, čímž zvyšuje bezpečnost obsluhy.

FSI B38 4WD



Model FSI B38 4WD zahrnuje veškeré funkce modelu 2WD, ale nabízí také technologii FSI power-drive, systém dvourychlostního pojezdu. Tento systém umožňuje uživateli zvolit možnost 2WD HI pro jízdu na dlouhou vzdálenost zvýšenou rychlostí, nebo 4WD LOW pro lepší trakci při jízdě v terénu a frézování pařezů.

FSI B38 4WD REMOTE



Model FSI B38 4WD REMOTE kombinuje mimořádnou manévrovatelnost modelu 4WD s pohodlím plně vybaveného systému dálkového ovládání. Dálkové ovládání umožňuje efektivní práci a současně nabízí vynikající výhled na pracovní prostor. Kromě toho je stroj vybaven základním ovládacím panelem pro snadný pohyb při nakládání na přívěsy nebo nákladní vozidla.

FSI B38 TRACK



Stejně jako FSI B38 4WD REMOTE je model TRACK vybaven systémem dálkového ovládání, který poskytuje všechny funkce potřebné pro frézování pařezů. Protiběžné pojezdové pásy nabízí vynikající manévrovatelnost a trakci v náročném terénu. Pásky lze zatáhnout a umožnit tak průjezd úzkými průchody a zahradními brankami.

FSI D30

Naskenováním
získáte další
informace



Pařezová fréza FSI D30 je výkonné řešení s úsporným diesellovým motorem. Robustní stroj generuje kroutící moment při nízkých otáčkách, čímž minimalizuje hluk a zvyšuje pohodlí pro obsluhu. Kompaktní konstrukce umožňuje snadný průjezd stísněnými prostory, jako jsou úzké průchody nebo zahradní branky, a je tak možný přístup k obtížně dostupným pařezům. Klínové řemeny jsou příhodně umístěny na vzdálené straně pařezové frézy a robustní spojka FSI power-clutch zajišťuje účinný přenos energie a snadné seřízení klínových řemenů. Je možné doplnit volitelný ovládací systém FSI power-sweep pro další snížení namáhání motoru a frézovacího hnacího ústrojí. Pařezová fréza FSI D30 si snadno a účinně poradí i s nejnáročnějšími úlohami odstraňování pařezů.

5 VLASTNOSTÍ Úsporný diesellový motor generuje kroutící moment při nízkých otáčkách.

Mimořádně výkonná a trvanlivá spojka FSI power-clutch snižuje náklady na údržbu a eliminuje nutnost nákladných výměn.

Volitelná radlice (pro modely TRACK).

Snadno dostupné vázací a zvedací body pro rychlý a bezpečný transport.

Vyberte si model, který nejlépe odpovídá vašim potřebám.



Diesellový



18,5 kW/25 HP



80 cm



152 cm



3,7 cm



84 cm



35 cm

FSI D30 2WD



Kolová verze frézy FSI D30 nabízí hydraulický pohon hnacích kol a mechanickou uzávěrku diferenciálu zlepšující mobilitu stroje. Pařezová fréza je tak vhodná pro různé terény. Zabudované brzdy kolového hydromotoru a protizávaží zajišťují, že pařezová fréza během provozu nesklouzne dozadu. Výkyvný ovládací panel a snadno demontovatelná dvojitá kola umožňují zmenšit šířku na 80 cm pro snadný průjezd zahradními brankami. Ovládací panel poskytuje kompletní ovládání všech funkcí. Uvolněním bezpečnostního madla se odpojí frézovací kotouč, čímž zvyšuje bezpečnost obsluhy.

FSI D30 TRACK



Fréza FSI D30 TRACK s protiběžnými pojezdovými pásy a dvourychlostními kolovými hydromotory FSI power-drive nabízí zlepšenou manévrovatelnost a vynikající trakci v rozmanitém terénu, takže umožňuje obsluze volit mezi rychlostí HI pro rychlejší pohyb nebo LOW pro zlepšené parametry trakce. Zatahovací pásy v kombinaci s výkyvným ovládacím panelem podobným kolové verzi umožňují stroji průjezd úzkými zahradními brankami bez narušení pohledu na pracovní prostor.

FSI D30 TRACK REMOTE



Fréza FSI D30 TRACK REMOTE nabízí stejnou vylepšenou manévrovatelnost, skvělou trakci a pohon FSI power-drive jako model FSI D30 TRACK, ale s plně vybaveným dálkovým ovládním. Dálkové ovládání umožňuje efektivní provoz, současně nabízí vynikající výhled na pracovní prostor a umožňuje obsluze ovládní stroje z nejlepšího místa. Kompaktní rozměry a zatahovací pásy umožňují snadný průjezd stroje úzkými brankami. Stroj je vybaven základním ovládacím panelem pro snadný pohyb při nakládání na přívěsy nebo nákladní vozidla.

FSI D60

Naskenováním
získáte další
informace



Fréza FSI D60 se může pochlubit silným a výkonným vznětovým motorem o výkonu 60 HP, což z ní činí skutečně unikátní pařezovou frézu na trhu. Její kompaktní konstrukce zajišťuje snadný přístup do stísněných prostor: jednoduše zatáhnete roztažitelné pojezdové pásy nebo demontujete dvojitá kola povolením centrálního šroubu, abyste dosáhli nejlepší šířky v této třídě – pouhých 80 cm. Prostorově rozsáhlý frézovací výkyv 220 cm minimalizuje nutnost přemístění, zatímco frézovací kotouč upevněný na jedné straně frézovacího ramene umožňuje frézování v blízkosti plotů nebo ostatních překážek. Rozlučte se s každodenním mazáním frézovacího kotouče díky uzavřenému ložiskovému pouzdru a dopřejte si snížené namáhání motoru a hnacího ústrojí pomocí technologie FSI power-sweep. Fréza FSI D60 poskytuje působivý výkon při nízkých otáčkách, udržuje nízkou hladinu hluku a nabízí vysoký komfort pro obsluhu. Pozvedněte úroveň frézování pařezů pomocí plně vybaveného systému dálkového ovládání, který dále zvyšuje komfort pro obsluhu, efektivitu provozu a poskytuje nejlepší možný výhled na pracovní oblast.

5 VLASTNOSTÍ Systém dálkového ovládání zvyšuje efektivitu a komfort pro obsluhu.

Úsporný diesellový motor STAGE V generuje vysoký kroutící moment při nízkých otáčkách.

Mimořádný rozsah frézovacího výkyvu a pracovní oblast pro zvýšení efektivitu a omezení přemístování.

Snadno dostupné vázací a zvedací body pro rychlý a bezpečný transport.

Volitelná stavitelná radlice.



Diesellový



44 kW/60 HP



80 cm



220 cm



7,2 cm



83 cm



44-47 cm

FSI D60 4WD



Kolová verze pařezové frézy FSI D60 nabízí technologii FSI power-drive, systém dvourychlostního pohonu. Tento systém umožňuje uživateli zvolit možnost 2WD HI pro jízdu na dlouhou vzdálenost zvýšenou rychlostí, nebo 4WD LOW pro lepší trakci při jízdě v terénu a frézování pařezů. Zabudované brzdy kolového hydromotoru a protizávaží zajišťují, že pařezová fréza během frézování nesklouzne dozadu, čímž zajišťuje stabilitu a bezpečnost obsluhy.

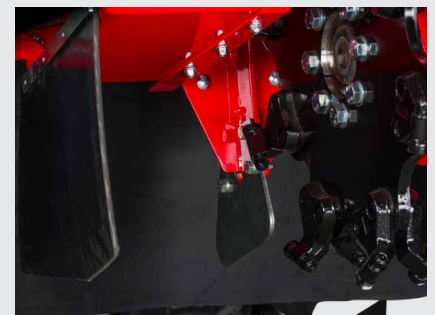
FSI D60 TRACK



Fréza FSI D60 TRACK je vybavena protiběžnými pojezdovými pásy pro zlepšení manévrovatelnosti a vynikající trakci v náročném terénu. Větší kontaktní plocha rovnoměrně rozkládá hmotnost stroje a minimalizuje poškození povrchu při přejíždění po choulolistivých površích, jako jsou trávníky nebo zahrady. Pásová fréza vybavená dvourychlostními motory nabízí pohon FSI power-drive, který umožňuje obsluze volit mezi rychlostí HI pro rychlejší pohyb nebo LOW pro zlepšené parametry trakce.



Prvky jako výklopná dvířka poskytují snadný přístup ke komponentům pro zkrácení servisní údržby a doby v servisu.



Deflektor třísek během kývavého pohybu automaticky odvádí nečistoty a třísky stranou, což zlepšuje kontrolu odvádění třísek.

FSI D74

Naskenováním
získáte další
informace



FSI D74 je mimořádně účinná a výkonná pařezová fréza pro snadné zvládnutí frézování velkých pařezů. Její bezkonkurenčně velký frézovací kotouč 735 mm odstraní na jeden výkyv více než 12 cm. Při mohutném výkyvu 230 cm se většina pařezů odstraní během několika minut bez nutnosti přemístění stroje. Stroj je vybaven spolehlivým a velmi výkonným dieslovým motorem o výkonu 74 HP, který poskytuje frézovacímu kotouči vysoký kroutící moment prostřednictvím „T“ převodovky a dvojitého hnacího klínového řemenu. Pro zajištění mimořádného komfortu obsluhy se fréza FSI D74 dodává s plně vybaveným systémem dálkového ovládání, který umožňuje nejlepší možný výhled na pracovní prostor, zlepšenou viditelnost, přesnost a efektivitu. Široká konstrukce zajišťuje stabilitu na svazích a během frézování, nicméně zatahovací podvozek nebo demontovatelná dvojitá kola umožňují zmenšit šířku na 89 cm a umožnit tak průjezd stísněnými prostory a zahradními brankami. Technologie FSI power-sweep pomáhá snížit únavu během dlouhých pracovních dnů automatickým nastavením rychlosti výkyvu a udržováním optimálních otáček motoru. Deflektor třísek během kývavého pohybu automaticky odvádí nečistoty a třísky stranou.

5 VLASTNOSTÍ

Bezkonkurenční řez 12 cm na výkyv prostřednictvím průměru 735 mm frézovacího HARDOX kotouče.

Plně vybavený systém dálkového ovládání zvyšuje efektivitu a komfort pro obsluhu.

Mimořádný rozsah frézovacího výkyvu a pracovní oblast pro zvýšení efektivitu a omezení přemístování.

Snadno dostupné vázací a zvedací body pro rychlý a bezpečný transport.

Volitelná stavitelná radlice.



Dieslový



55 kW/74 HP



89 cm



230 cm



12,3 cm



96 cm



39-50 cm

FSI D74 4WD



S pomocí technologie FSI power-drive můžete zvolit možnost 2WD HI pro jízdu na dlouhou vzdálenost zvýšenou rychlostí, nebo 4WD LOW pro lepší trakci při jízdě v terénu a frézování pařezů. Zabudované brzdy kolového hydromotoru a protizávaží zajišťují, že pařezová fréza během frézování nesklouzne dozadu, čímž zajišťuje stabilitu a bezpečnost obsluhy. Odkládací prostory v základním rámu stroje poskytují místo pro pohodlné uložení náhradních dílů a dálkového ovládání, když ho nepoužíváte.

FSI D74 TRACK



Protiběžné pojezdové pásy poskytují vynikající trakci a manévrovatelnost, dokonce i v náročném terénu. Velká kontaktní plocha pomáhá rozložit hmotnost stroje na větší plochu a omezit poškození povrchu země. Fréza FSI D74 TRACK vybavená dvourychlostními motory nabízí pohon FSI power-drive, který umožňuje obsluze volit mezi rychlostí HI pro rychlejší pohyb nebo LOW pro zlepšené parametry trakce.



Model FSI D74 rychle odstraňuje pařezy díky frézovacímu kotouči o průměru 735 mm.



Volitelná radlice usnadňuje zarovnání povrchu země a zaplnění otvoru po odstranění pařezu, takže po frézování zůstane místo čistší a profesionálně vypadající.

POROVNÁNÍ

S VLASTNÍM MOTOREM

HNACÍ SYSTÉM

ROZMĚRY

	S VLASTNÍM MOTOREM	VELIKOST MOTORU	CHLAZENÍ	OBJEM PALIVOVÉ NÁDRŽE	POHON	BRZDA	DĚLKA	ŠÍŘKA	VÝŠKA	HMOTNOST
BENZÍNOVÝ										
FSI B21 KOHLER	Kohler CH440	10,5 kW 14 HP	Vzduchem	7 l	-	Rozjezdový asistent - 2x samostatná	1580 mm	680 mm	1230 mm	130 kg
HONDA	Honda GX390	8,2 kW 11,1 HP	Vzduchem	6,1 l	-	Rozjezdový asistent - 2x samostatná	1580 mm	680 mm	1230 mm	135 kg
FSI B23	Kohler CH440	10,5 kW 14 HP	Vzduchem	7 l	2WD	Ruční	1870 mm	680 mm	1300 mm	215 kg
HONDA	Honda GX390	8,2 kW 11,1 HP	Vzduchem	6,1 l	2WD	Ruční	1870 mm	680 mm	1300 mm	215 kg
FSI B28	Kohler ECH749	19,8 kW 26,5 HP	Vzduchem	35 l	2WD	Automatická	2720 mm	800 mm	1180 mm	665 kg
FSI B31 -749	Kohler ECH749	19,8 kW 26,5 HP	Vzduchem	25 l	Pásky	Automatická	2280 mm	740 mm	1155 mm	660 kg
-980	Kohler ECH980	28 kW 38 HP	Vzduchem	25 l	Pásky	Automatická	2335 mm	740 mm	1155 mm	680 kg
-980 REMOTE	Kohler ECH980	28 kW 38 HP	Vzduchem	25 l	Pásky	Automatická	2335 mm	740 mm	1095 mm	650 kg
FSI B38	Kohler ECH980	28 kW 38 HP	Vzduchem	40 l	2WD	Automatická	2925 mm	790 mm	1260 mm	840 kg
4WD	Kohler ECH980	28 kW 38 HP	Vzduchem	40 l	4WD	Automatická	2915 mm	790 mm	1260 mm	900 kg
4WD REMOTE	Kohler ECH980	28 kW 38 HP	Vzduchem	40 l	4WD	Automatická	2915 mm	790 mm	1260 mm	900 kg
TRACK	Kohler ECH980	28 kW 38 HP	Vzduchem	40 l	Pásky	Automatická	2900 mm	780 mm	1260 mm	1100 kg
DIESELOVÝ										
FSI D30	Kubota 1305	18,5 kW 25 HP	Vodou	35 l	2WD	Automatická	2730 mm	800 mm	1220 mm	810 kg
TRACK	Kubota 1305	18,5 kW 25 HP	Vodou	35 l	Pásky	Automatická	2740 mm	760 mm	1220 mm	970 kg
TRACK REMOTE	Kubota 1305	18,5 kW 25 HP	Vodou	35 l	Pásky	Automatická	2740 mm	760 mm	1220 mm	970 kg
FSI D60	Hatz 3H50TICD	44 kW 60 HP	Vodou	40 l	4WD	Automatická	2995 mm	800 mm	1395 mm	1250 kg
TRACK	Hatz 3H50TICD	44 kW 60 HP	Vodou	40 l	Pásky	Automatická	2995 mm	800 mm	1395 mm	1450 kg
FSI D74	Kohler KDI2504TCR	55 kW 74 HP	Vodou	40 l	4WD	Automatická	3270 mm	890 mm	1525 mm	1725 kg
TRACK	Kohler KDI2504TCR	55 kW 74 HP	Vodou	40 l	Pásky	Automatická	3270 mm	890 mm	1510 mm	1950 kg

PRACOVNÍ OBLAST

FRÉZOVACÍ HLAVICE

FUNKCE

NAD ÚROVNÍ TERÉNU	POD ÚROVNÍ TERÉNU	ŠÍŘKA VÝKYVU	MAX. HLOUBKA FRÉZOVÁNÍ	PRŮMĚR	ŘEZNÉ NOŽE / POČET	SPOJKA	POHON FRÉZOVACÍHO KOTOUČE	DÁLKOVÉ OVLÁDÁNÍ	FSI POWER-SWEEP	FSI POWER-DRIVE	RADLICE
30 cm	25 cm	90 cm	2,4 cm na výkyv	386 mm	FSI 21 8 ks	Odstředivá	Klínový řemen				
30 cm	25 cm	90 cm	2,4 cm na výkyv	386 mm	FSI 21 8 ks	Odstředivá	Klínový řemen				
30 cm	25 cm	118 cm	2,1 cm na výkyv	386 mm	FSI 21 8 ks	Klínový řemen	Klínový řemen				
30 cm	25 cm	118 cm	2,1 cm na výkyv	386 mm	FSI 21 8 ks	Klínový řemen	Klínový řemen				
84 cm	35 cm	150 cm	3,4 cm na výkyv	446 mm	FSI 21 8 ks	FSI power-clutch	Klínový řemen		VOLITELNĚ ZA PŘÍPLATEK		
68 cm	40 cm	120 cm	3,6 cm na výkyv	467 mm	FSI 25 8 ks	-	Hydraulicky				
68 cm	40 cm	120 cm	3,6 cm na výkyv	467 mm	FSI 25 8 ks	-	Hydraulicky				
68 cm	40-45 cm	120 cm	3,6 cm na výkyv	467 mm	FSI 25 8 ks	-	Hydraulicky	X	X		VOLITELNĚ ZA PŘÍPLATEK
91 cm	47 cm	217 cm	5,7 cm na výkyv	581 mm	FSI 25 12 ks	FSI power-clutch	Klínový řemen		X		
91 cm	47-51 cm	217 cm	5,7 cm na výkyv	581 mm	FSI 25 12 ks	FSI power-clutch	Klínový řemen		X	X	VOLITELNĚ ZA PŘÍPLATEK
91 cm	47-51 cm	217 cm	5,7 cm na výkyv	581 mm	FSI 25 12 ks	FSI power-clutch	Klínový řemen	X	X	X	VOLITELNĚ ZA PŘÍPLATEK
91 cm	47-58 cm	217 cm	5,7 cm na výkyv	581 mm	FSI 25 12 ks	FSI power-clutch	Klínový řemen	X	X	X	VOLITELNĚ ZA PŘÍPLATEK
84 cm	35 cm	150 cm	3,7 cm na výkyv	467 mm	FSI 25 8 ks	FSI power-clutch	Klínový řemen		VOLITELNĚ ZA PŘÍPLATEK		
84 cm	35-40 cm	150 cm	3,7 cm na výkyv	467 mm	FSI 25 8 ks	FSI power-clutch	Klínový řemen		VOLITELNĚ ZA PŘÍPLATEK		X VOLITELNĚ ZA PŘÍPLATEK
84 cm	35-40 cm	152 cm	3,7 cm na výkyv	467 mm	FSI 25 8 ks	FSI power-clutch	Klínový řemen	X	VOLITELNĚ ZA PŘÍPLATEK		X VOLITELNĚ ZA PŘÍPLATEK
83 cm	44-47 cm	220 cm	7,2 cm na výkyv	581 mm	FSI 25 16 ks	Mechanická spojka	Kuželová převodovka a klínový řemen	X	X	X	VOLITELNĚ ZA PŘÍPLATEK
83 cm	44-52 cm	220 cm	7,2 cm na výkyv	581 mm	FSI 25 16 ks	Mechanická spojka	Kuželová převodovka a klínový řemen	X	X	X	VOLITELNĚ ZA PŘÍPLATEK
96 cm	39-50 cm	230 cm	12,3 cm na výkyv	735 mm	FSI 29 28 ks	Mechanická spojka	Kuželová převodovka a klínový řemen	X	X	X	VOLITELNĚ ZA PŘÍPLATEK
94 cm	41-46 cm	230 cm	12,3 cm na výkyv	735 mm	FSI 29 28 ks	Mechanická spojka	Kuželová převodovka a klínový řemen	X	X	X	VOLITELNĚ ZA PŘÍPLATEK

Společnost FSI Stump Cutters si vyhrazuje právo na změny výrobu, designu a veškerých specifikací bez předchozího upozornění. Rozměry se mohou lišit v závislosti na volitelných doplňcích a vybraných možnostech.



The image features a stylized white graphic on a red background. The graphic consists of several curved, parallel bands that form a shape reminiscent of a hydraulic cylinder or a piston. The top part of the graphic is a large, curved band that tapers towards the right. Below this, there is a smaller, triangular-shaped band on the left. The central part of the graphic is a wide, curved band that tapers towards the right. Below this, there are two more curved bands, one on the left and one on the right, which are wider at the top and taper towards the bottom. The overall effect is a bold, minimalist representation of a hydraulic component.

HYDRAULICKY POHÁNĚNÉ

HYDRAULICKY POHÁNĚNÉ

Naskenováním
získáte další
informace



Rozšířte funkce svého bagru přidáním hydraulicky poháněné pařezové frézy, která se ideálně hodí pro těžko přístupné oblasti, jako jsou svahy, břehy řek nebo místa za ploty a kamennými zdmi. Naše řada je určena pro bagry 2-20 tun (15-160 HP).

Po připojení k bagru nebo k podobnému zařízení lze všechny operace, například pohyby do stran nebo nahoru/dolů, snadno ovládat pomocí dobře známých ovladačů bagru. Směr frézování lze nastavit v přírůstcích po 45 stupních ve spoji mezi jednotkou a montážní deskou. Pařezové frézy se dodávají s horní univerzální deskou bez povrchové úpravy, která umožňuje upevnění ke vhodnému nástavci - adaptéru. Široký výběr nástavců - adaptérů je k dispozici volitelně na vyžádání za příplatek.



Poznámka: Hydraulicky poháněné pařezové frézy FSI vyžadují připojení beztlaké zpáteční větve.



Pístové axiální hydromotory pro vysoké zatížení zjednodušují konstrukci a eliminují potřebu použití klínových remenů.



Plovoucí držák hydromotoru s integrovanými tlumiči vibrací snižuje namáhání konstrukce.

FSI H20



2,5 cm na
výkyv



2–3,5 tuny



12–22 kW
15–30 HP



30–50 l/min
max. 250 bar

FSI H40



5,2 cm na
výkyv



3–7 tun



18–31 kW
25–42 HP



50–75 l/min
max. 250 bar

FSI H52



6,1 cm na
výkyv



8–14 tun



29–48 kW
40–65 HP



80–110 l/min
max. 300 bar

FSI H65



8,2 cm na
výkyv



12–20 tun*



55–118 kW
75–160 HP*



100–200 l/min
max. 350 bar*

*Pokryto 3 modely.

HYDRAULICKY POHÁNĚNÉ S VÝKYVEM

Naskenováním
získáte další
informace



Maximalizujte univerzálnost vašeho nakladače nebo stavebního stroje přidáním pařezové frézy jako nástroje, který umožní odstraňovat pařezy v obtížně dostupných oblastech. Dva hydraulické válce a ventil s nastavitelným průtokem zajišťují stabilní boční výkyv řízený buď přímo pomocí ovládacích prvků stavebního stroje, nebo elektronickou spínací skříňkou. Pařezové frézy se dodávají se zadní univerzální deskou bez povrchové úpravy, která umožňuje upevnění ke vhodnému nastavci - adaptéru. Široký výběr nastavců - adaptérů je k dispozici volitelně na vyžádání za příplatek.

Poznámka: Hydraulicky poháněné pařezové frézy FSI vyžadují připojení beztlaké zpáteční větve.



V případě potřeby lze průtok hydraulické kapaliny pro výkyv nastavit pro různé úrovně tvrdosti dřeva.



U stavebních strojů se 3 hadicemi se výkyv pařezové frézy ovládá elektronickým spínačem, který je osazený magnetem pro příhodné umístění v blízkosti obsluhy.



Vyberte připojení pomocí 3 nebo 5 hadic vyhovující specifikacím vašeho stavebního stroje. V případě připojení pomocí 5 hadic se výkyv ovládá přímo pomocí ovládacích prvků stavebního stroje.

FSI H20S



2,5 cm na
výkyv



2,0–3,5 tun



12–22 kW
15–30 HP



30–50 l/min
max. 250 bar



94 cm

FSI H40S (50-75)



5,2 cm na
výkyv



2,0–3,5 tun



18–31 kW
25–42 HP



50–75 l/min
max. 250 bar



118 cm

FSI H40S (80-110)



5,2 cm na
výkyv



2,0–3,5 tun



29–48 kW
40–65 HP



80–110 l/min
max. 250 bar



118 cm



WAAYENBERG MACHINEVERHUUR – SPOLÉHÁ NA PAŘEZOVÉ FRÉZY FSI

**SNADNO SE OVLÁDÁ A JE
VYBAVENA HYDRAULICKÝM
POHONEM. POUŽÍVAT JI MŮŽE
OPRAVDU KAŽDÝ, I TEN, KDO SI
STROJ PŮJČUJE POPRVÉ. TO
DĚLÁ Z FSI B31 IDEÁLNÍ MODEL
PRO PŮJČOVNY**

**RALPH BRONKHORST
WAAYENBERG MACHINEVERHUUR**

Waayenberg Machineverhuur buduje kompletní nabídku půjčovny pro soukromé uživatele i profesionály s modely FSI B31 a D60 Track.

**OD PRVNÍHO LEŠENÍ PO
SPECIALISTU NA PŮJČOVÁNÍ
STROJŮ**

Co začalo v roce 2005 pronájemem jednoho pojízdného lešení dnes představuje známou a důvěryhodnou značku: Waayenberg Machineverhuur, nizozemská půjčovna se sídlem v Barneveldu.

Závazkem firmy je poskytovat spolehlivé a snadno ovladatelné stroje pro dodavatele, zahradní architekty a soukromé uživatele. Jejich motto je jasné: půjčovat spolehlivé, snadno použitelné a připravené stroje pro jakýkoliv úkol. „Prostě to musí fungovat,“ říká rozvážně Ralph Bronkhorst, zaměstnanec Waayenberg Machineverhuur.

S ohledem na to si společnost Waayenberg vybrala pařezové frézy FSI. Toto rozhodnutí vedlo k rozšíření strojového parku pro půjčování o modely B31 a D60 Track – dva stroje, které dokonale splňují rozmanité potřeby zákazníků společnosti.

NAVRŽENO PRO POŽADAVKY TRHU PŮJČOVEN

Stroj používaný k půjčování musí vydržet náročné zacházení. Používá se denně, často intenzivně a musí spolehlivě fungovat za všech okolností. Právě proto byla vybrána značka FSI. Stroje FSI vynikají svou bezpečností, robustní konstrukcí a jednoduchou obsluhou. To vše jsou pro půjčovnu klíčové vlastnosti. Ale stejně důležitá je i jejich kompaktní velikost: „Úzká šířka je opravdu ideální. Mnozí naši zákazníci musí projíždět zahradními brankami nebo úzkými průchody a tyto stroje jim to výrazně usnadňují.“

KOMPAKTNÍ A VÝKONNÁ PAŘEZOVÁ FRÉZA PRO ÚZKÉ PRŮCHODY

Jelikož potřebovali kompaktní pásovou frézu na pařezy, zvolila společnost Waayenberg model FSI B31 – úzkou, pásovou pařezovou frézu, která dokáže snadno odstranit i velké pařezy.

„Snadno se ovládá a je vybavena hydraulickým pohonem. Používat ji může opravdu každý, i ten, kdo si stroj půjčuje poprvé. To dělá z FSI B31 ideální model pro půjčovny,“ vysvětluje Bronkhorst.

ROZŠÍŘENÍ NABÍDKY PŮJČOVNY

Pronájem stroje FSI B31 vedl k rozhodnutí rozšířit sortiment půjčovaných fréz na pařezy. Mezitím rostla naše touha oslovit profesionální lesníky a odborníky na péči o stromy. Výsledkem bylo doplnění modelu FSI D60 Track.

„Viděli jsme příležitost rozšířit nabídku naší půjčovny a zároveň oslovit segment trhu, kterému jsme se doposud věnovali jen okrajově,“ říká Bronkhorst. „Fréza FSI D60 Track je ideální volba: má větší výkon a zvládne odstranit velké pařezy ještě rychleji.“

SPRÁVNÁ FRÉZA NA PAŘEZY PRO KAŽDOU ZAKÁZKU

Společnost Waayenberg je odhodlána nabídnout každému zákazníkovi optimální řešení. „FSI nám umožňuje dosáhnout tohoto cíle díky kompaktním frézám na pařezy, které jsou spolehlivé, snadno použitelné a hlavně: plní přesně to, co mají.“ Ať už jde o majitele domu nebo zahradníka pracujícího na malé zahradě, nebo o profesionálního lesníka odstraňujícího desítky velkých pařezů, kombinace modelů FSI B31 a FSI D60 Track představuje správné řešení pro každou situaci.

INVESTICE DO SPOKOJENOSTI ZÁKAZNÍKŮ

To, že si společnost Waayenberg zvolila pařezové frézy FSI dokazuje, že kvalita a snadné použití mohou jít ruku v ruce. Modely B31 a D60 Track demonstrují schopnost FSI vyrábět stroje, které nejen splňují potřeby profesionálních uživatelů, ale zároveň se bezproblémově začleňují do dynamiky trhu půjčoven.

Pro půjčovny hledající odolné, spolehlivé a bezpečné frézy na pařezy není FSI jen pohodlná možnost. Je to promyšlená investice do spokojenosti zákazníků.

VÝZNAMNÝ PARTNER FSI

Hissink BV je oficiálním nizozemským partnerem společnosti FSI Stump Cutters se sídlem v Oekenu (Brummen). Společnost dodává široký sortiment strojů a zařízení pro profesionály v oblasti zahradní architektury, lesnictví a zemědělství.

Tel.: +31 (0)575 476 555
www.hissink-oeken.nl/contact/

ÚSPĚŠNÁ REALIZACE:
TIMOTHY DE NIES, HISSINK BV





HSK HP 79

40
BUCHER

FSI
STUMP CUTTERS
FSI T65

The image features a solid red background with several large, white, curved, abstract shapes that resemble stylized letters or parts of a mechanical assembly. The shapes are arranged in a way that suggests a sense of motion or rotation. The central text is in a bold, white, sans-serif font.

***POHÁNĚNÉ VÝVODOVOU
HŘÍDELÍ TRAKTORU***

POHÁNĚNÉ VÝVODOVOU HŘÍDELÍ TRAKTORU

Naskenováním
získáte další
informace



Pařezové frézy FSI montované na traktor jsou ideální volbou pro projekty čištění pozemků, odstraňování pařezů v ovocných sadech, komunální práce v parcích nebo podél chodníků a silnic. S využitím výkonu a terénních možností traktoru slouží tyto pařezové frézy k efektivnímu, rychlému odstraňování pařezů, takže se dokonale hodí pro velkoobjemové práce v otevřeném prostoru.

Pokud chcete použít pařezovou frézu, jednoduše ji připojíte k tříbodovému závěsu a připevníte hřídel k vývodové hřídeli traktoru (PTO). Všechny funkce se ovládají prostřednictvím dodaného joysticku, který je možné namontovat na traktor nebo stavební stroj pomocí přiloženého držáku.



Hydraulické přípojky a elektrické konektory jsou součástí stroje a jsou zřetelně označeny.



Upravte rychlost výkyvu, aby odpovídala průtoku hydraulické kapaliny traktoru a tvrdosti dřeva pařezu.



Všechny funkce jsou po ruce díky vícesměrovému joysticku.

FSI T25



Fréza FSI T25 je ekonomická pařezová fréza pro menší traktory s třibodovým závěsem Kat. I.. Díky hydraulickému hornímu kloubu, který vyklání pařezovou frézu a zvětšuje její dosah, není zapotřebí příliš přemísťovat traktor během práce s frézou.

4,8 cm na výkyv	35 cm	40 cm
35 l/min	19–41 kW 25–55 HP	108 cm

FSI T27



Pro traktory s třibodovým závěsem Kat. I nebo II nabízí model FSI T27 hydraulický nástavec a výškově nastavitelné podpěry. Spolu s velkým frézovacím rozsahem výkyvu je tato pařezová fréza vhodná pro obvyklé požadavky v tomto segmentu.

5,1 cm na výkyv	40 cm	40 cm
35 l/min	27–60 kW 35–80 HP	140-175 cm

FSI T65



S hydraulickým zdviháním ramene, vysouváním a nakláněním frézovacího kotouče a nastavitelným chráničem před odřezky představuje model FSI T65 mimořádně účinný nástroj pro odstraňování pařezů. K dispozici pro traktory s třibodovým závěsem Kat. II s výkonem 70 až 120 HP.

8,2 cm na výkyv	60 cm	50 cm
90 l/min	53–90 kW 70–120 HP	140-220 cm



ÚSPĚŠNÁ REALIZACE: LOUISE CHALISS, PAN PUBLICITY PRO FSI STUMP CUTTERS

TIMBERSPORTS – MÁM TO V GENECH!

Matyáš Klíma z České republiky vyrůstal timbersportem už od malička, proto není překvapení, že dnes patří mezi světovou špičku. Co ho inspiruje? Jeho otec, průkopník tohoto sportu a zároveň jeden z největších Matyášových fanoušků. Jedním z jeho dalších věrných podporovatelů je společnost FSI Stump Cutters, která s radostí pomáhá Matyášovi na jeho sportovní cestě i při každodenní práci, kterou vykonává jako dendrolog v rodinné firmě.



“
Timbersports je nákladný sport a pokud chcete být nejlepší, musíte cestovat do zahraničí, abyste získali zkušenosti a soutěžili s těmi nejlepšími na světě. Bez FSI bych to nedokázal.

MATYÁŠ KLÍMA
REPREZENTANT
V DŘEVORUBECKÝCH
SPORTECH

V OTCOVÝCH STOPÁCH

S otcem, který je aktivní v timbersportu od roku 2007, trávil v dětství hodně času na tréninkových kempch a soutěžích. Ve svých 17 letech absolvoval Matyáš první kemp pro začátečníky a od té doby se jeho příběh píše dál.

„Můj otec je pro mě obrovskou inspirací, ať v timbersportu, nebo obecně v běžném životě. Naučil mě nejen techniku, ale i mentální přípravu a výdrž, které jsou k úspěchu nezbytné,“ vysvětluje Matyáš. „Pracuji s otcem v jeho dendrologické firmě, řídím náš tým, starám se o administrativu a pořádáme vlastní akce Czech Lumberjack, které sdružují všechny nadšence timbersportu a širšího oboru péče o stromy. Miluji na tom to, že se ve všech svých rozmanitých činnostech neustále učím a pořád se zlepšuji.“

FSI JAKO IDEÁLNÍ PARTNER

Při své práci se Matyáš poprvé seznámil s firmou AGROCAR s.r.o. zabývající se prodejem zahradní a lesní techniky, českým partnerem - zástupcem společnosti FSI Stump Cutters. Obě firmy nyní Matyáše podporují v jeho kariéře v timbersportu.

„S otcem jsme viděli na akci v Německu pařezovou frézu FSI namontovanou na bagru v činnosti a hned jsme ji chtěli vyzkoušet! O několik měsíců později jsme se stali pyšnými majiteli největšího modelu montovaného na bagr – hydraulicky poháněné frézy FSI H65. Tento stroj nám práci značně usnadňuje a zrychluje, což nám umožňuje, abychom byli během dne mnohem produktivnější.“

Neboť FSI H65 ulehčuje odstraňování pařezů po celé zemi, byl Matyáš potěšen, že mohl v roce 2025 rozšířit své partnerství s FSI nabídkou podpory jeho globální kampaně v timbersportu. „Jsem opravdu hrdý, že mohu

spolupracovat s cílevědomým a přátelským týmem FSI. Nejenže vyrábějí úžasné stroje, ale skutečně jim záleží na tom, aby mi pomohli dosáhnout mých sportovních cílů.“ Dodává:

„Timbersports je nákladný sport a pokud chcete být nejlepší, musíte cestovat do zahraničí, abyste získali zkušenosti a soutěžili s těmi nejlepšími na světě. Bez FSI bych to nedokázal.“

EXCELUJÍCÍ NA SVĚTOVÉ SCÉNĚ

Matyáš nezískává jen razítka do pasu, jeho seznam úspěchů v timbersportu je rok od roku delší. „Jeden z mých prvních úspěchů byl titul Rookie European Champion v roce 2021. Od té doby jsem byl třikrát mistrem ČR a získal jsem bronzovou medaili v European Trophy v letech 2023 a 2024.“ Matyášův dosud největší úspěch přišel rovněž v roce 2024, kdy se umístil na druhém místě v Timbersports World Trophy. Jeho komentář: „Dokazuje to, že všechny ty roky tvrdé práce a odhodlání se nakonec vyplácejí, a vzhledem k úrovni soutěže jsem na získání stříbrné medaile nesmírně hrdý. Nyní však samozřejmě mířím na jediný cíl – stát se mistrem světa!“

Kim Schmidt, generální ředitel FSI Stump Cutters, k partnerství říká: „Spolupráce s Matyášem Klímou je opravdovým potěšením. Jeho vášeň, profesionalita a hluboká láska k jeho oboru mi hodně připomínají náš tým v FSI. Jsme hrdí, že jsme součástí oboru plného oddaných lidí, jako je Matyáš. Díky důvěře a pevným partnerstvím jsme vyrostli ve známou značku na mnoha trzích a podpora Matyáše na jeho cestě je přirozeným pokračováním tohoto ducha.“

ORIENTAČNÍ DOBY POTŘEBNÉ K ODSTRANĚNÍ PAŘEZU

V následující tabulce je uvedena doba potřebná k odstranění 15 cm vysokého pařezu, při jeho odříznutí 15 cm pod úroveň terénu.

Kapacita pařezových fréz poháněných hydraulicky nebo vývodovou hřídelí traktoru je založena na středně velkém stavebním stroji, bagru nebo traktoru s doporučeným výkonem.

	Ø40 CM	Ø65 CM	Ø105 CM
S VLASTNÍM MOTOREM			
FSI B21	12 min	25 min	90 min
FSI B23	10 min	20 min	70 min
FSI B28	7 min	15 min	40 min
FSI B31-749	8 min	16 min	45 min
FSI B31-980	5 min	11 min	32 min
FSI B38	5 min	10 min	28 min
FSI D30	6 min	12 min	35 min
FSI D60	4 min	7 min	18 min
FSI D74	3 min	6 min	15 min
HYDRAULICKY POHÁNĚNÉ			
FSI H20 // H20S	25 min	30 min	100 min
FSI H40 // H40S	12 min	25 min	75 min
FSI H52	7 min	18 min	45 min
FSI H65	3 min	6 min	15 min
POHÁNĚNÉ VÝVODOVOU HŘÍDELÍ TRAKTORU			
FSI T25	8 min	15 min	45 min
FSI T27	6 min	12 min	35 min
FSI T65	3 min	6 min	15 min

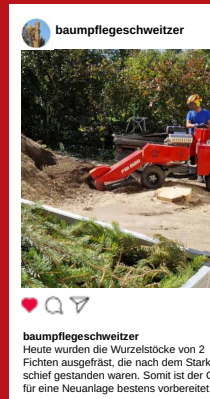
BUĎME VE SPOJENÍ

Ve společnosti FSI jsme hrdí na to, že vyrábíme spolehlivé a účinné pařezové frézy – přičemž myslíme na majitele i obsluhu. Rádi vidíme naše stroje v akci a oslavujeme operátory, kteří je každý den používají.

Ukažte nám svoji pařezovou frézu FSI v akci!

Označte nás na sociálních sítích pomocí @fsi.dk a uveďte hashtag #fsistumpcutters nebo model svého stroje (např. #FSIB21).

Rozšiřme komunitu FSI – při své další práci nás označte!



Připojte se a získejte více informací o FSI!

Objevte vše o FSI! Naskenujte QR kód a navštivte naše sociální sítě v různých regionech. Přihlaste se k odběru newsletteru a získejte přímý přístup k novinkám, tipům a aktuálním informacím od FSI.

Další informace najdete na fsi-stumpcutters.com



Facebook

fsi.dk



Instagram

@fsi.dk



LinkedIn

fsistumpcutters



Youtube

@fsi-stumpcutters



Vimeo

fsistumpcutters



Erhvervsparken 14
7160 Tørring, Dánsko

Tel.: +45 75 80 55 58
E-mail: sales@fsi.dk
www.fsi-stumpcutters.com